



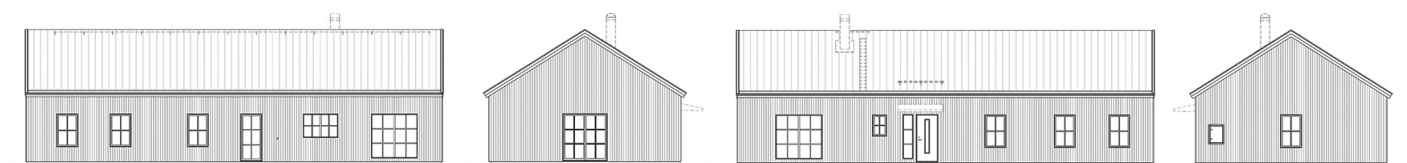
NOLHAGA

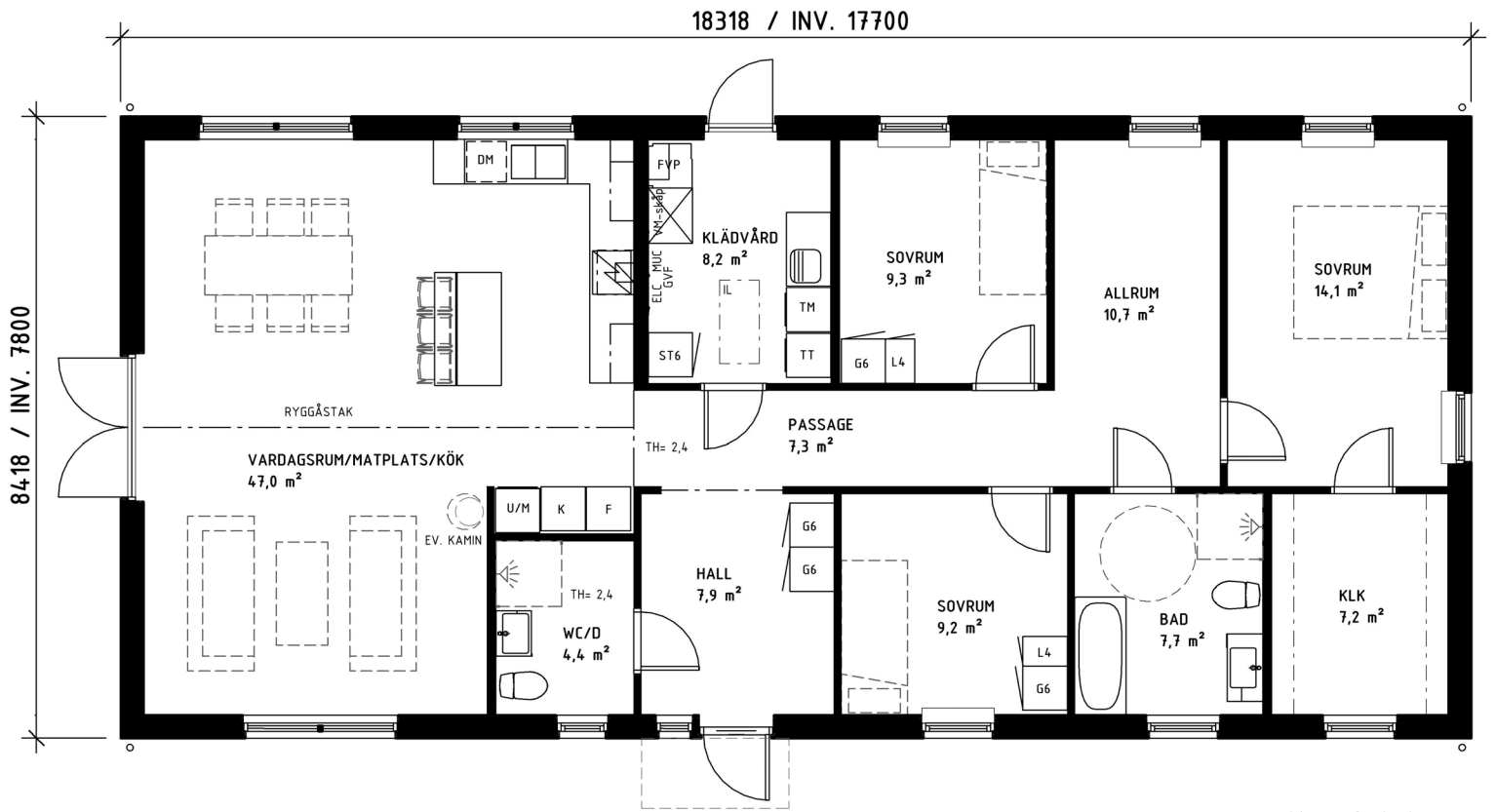
LADHUS I 1-PLAN MED FOKUS PÅ DESIGN OCH FUNKTION

Villa Nolhaga är minimalistiskt enkel, med utpräglad materialkänsla i skandinavisk design. Den indragna takfoten, fönstren och dörrarna med smala foder och lister bidrar till husets speciella karaktär. I hallen möts man av en öppen och välkomnande känsla. I anslutning till hallen finns ett mindre badrum med dusch och till höger om hallen ligger de två mindre sovrummen. Anpassa planlösningen efter era behov och önskemål. I den ena änden av huset finns vuxendelen av huset och det större sovrummet har även en walk in closet. I det större badrummet finns möjlighet till både dusch och badkar. Ett mindre allrum finns i anslutning till sovrummen, vilket gör det enkelt att separera husets umgängesytor om man har gäster eller vill skärma av.

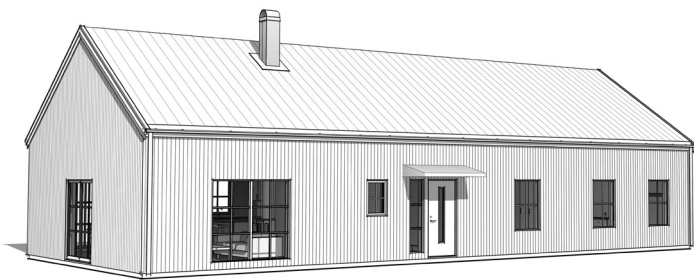
HUSFAKTA

1-planshus
3-4 sovrum
Boyta: 138,1 m²
Byggyta: 154,2 m²

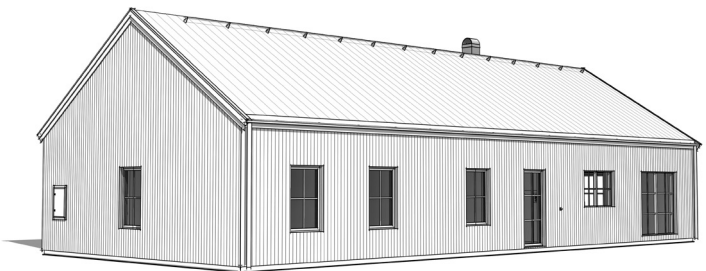




PLAN 1 - SKALA 1:100



ENTRÉSIDA



TRÄDGÅRDSIDA