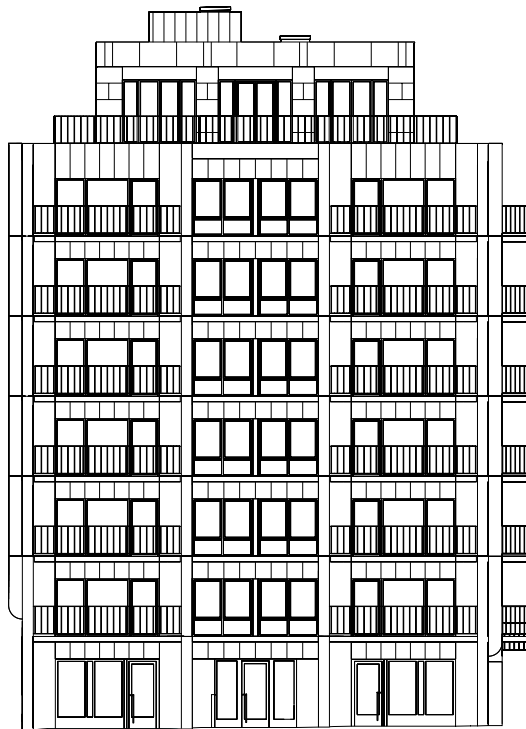


Välkommen hem till

Ljusablick



PATRIAM

Patriam skapar unika och hållbara hem för den medvetna
människan som väljer sitt boende med omsorg.
Vår mångåriga kompetens inom bostadsbyggande och
förståelse för människors behov gör att vi kan skapa attraktiva,
genomtänkta hem och en trygg affär för våra kunder.
patriam.se

Bofaktablad

LÄGENHET

BH	BRÖSTNINGSHÖJD (ANGES I METER)
FÖ	FÖNSTER, ÖPPNINGSBART
G	GARDEROBSKÅP
HT	HANDDUKSTORK
KLK	KLÄDKAMMARE
ST	STÄD
TM	TVÄTTMASKIN
TT	TORKTUMLARE
UH	UTFYLLNADSHYLLA
VUK	VATTENUTKASTARE
↖	FÖRBERETT FÖR TV
---	INKLÄDNAD VID TAK / UNDERTAK
	KAPPHYLLA / KLÄDFÖRVARING
▭	KONVEKTOR
▭	RADIATOR
■	SCHAKT
----	TILLVAL

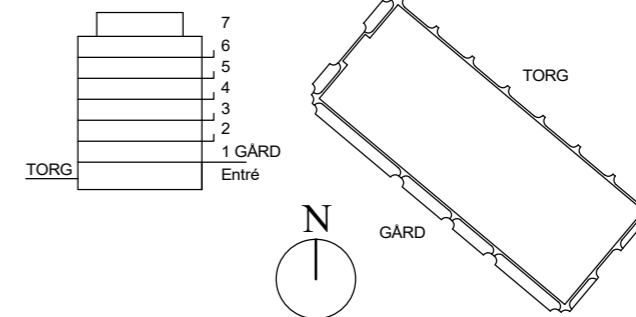
KÖK

DM	DISKMASKIN
F	FRYS
HU	HÖGSKÅP MED UGN
K	KYL
☒	INDUKTIONSHÄLL

GOLV

▬▬▬	PARKETTGOV (MÖNSTER AVSER RIKTNING GOLV)
▭▭▭	KLINKER I BADRUM
▭▭▭	KLINKER I HALL, HALVFÖRBAND
▭▭▭▭	KLINKER I HALL, RAKT FÖRBAND

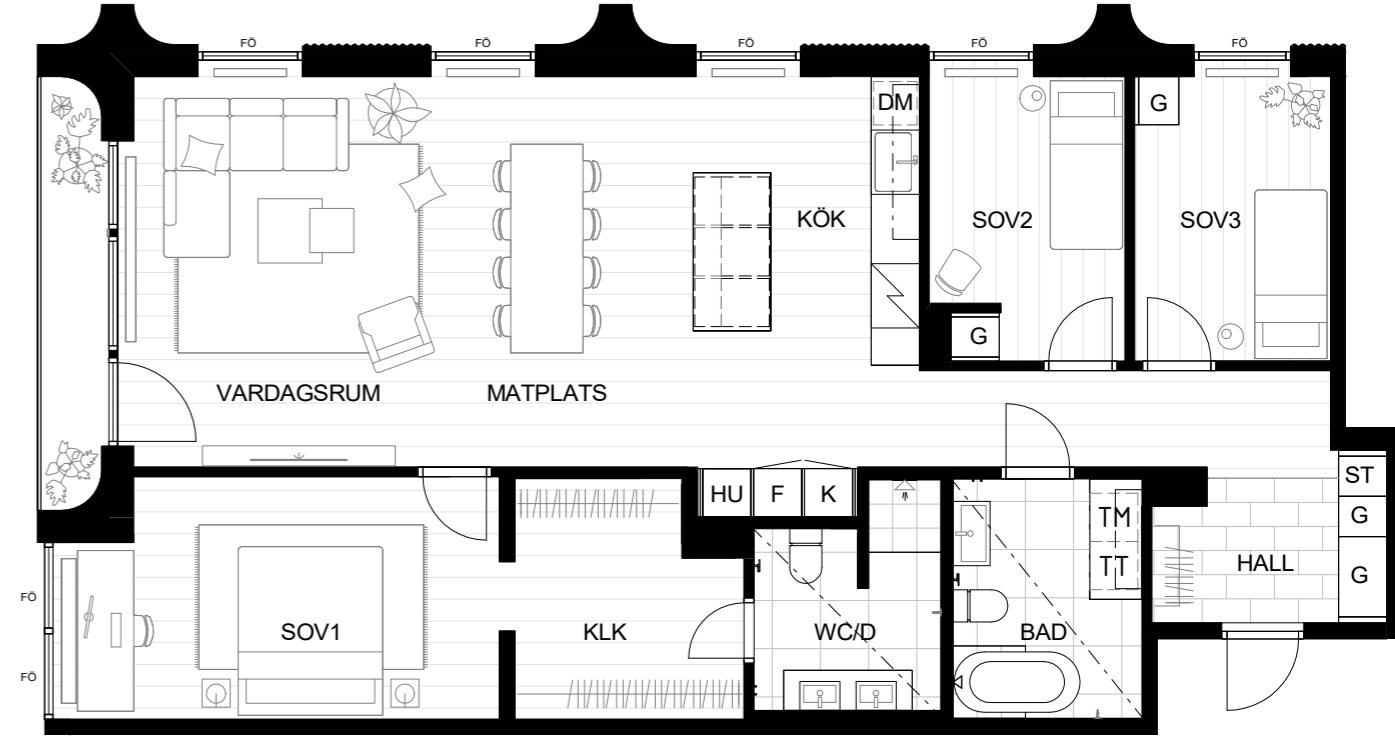
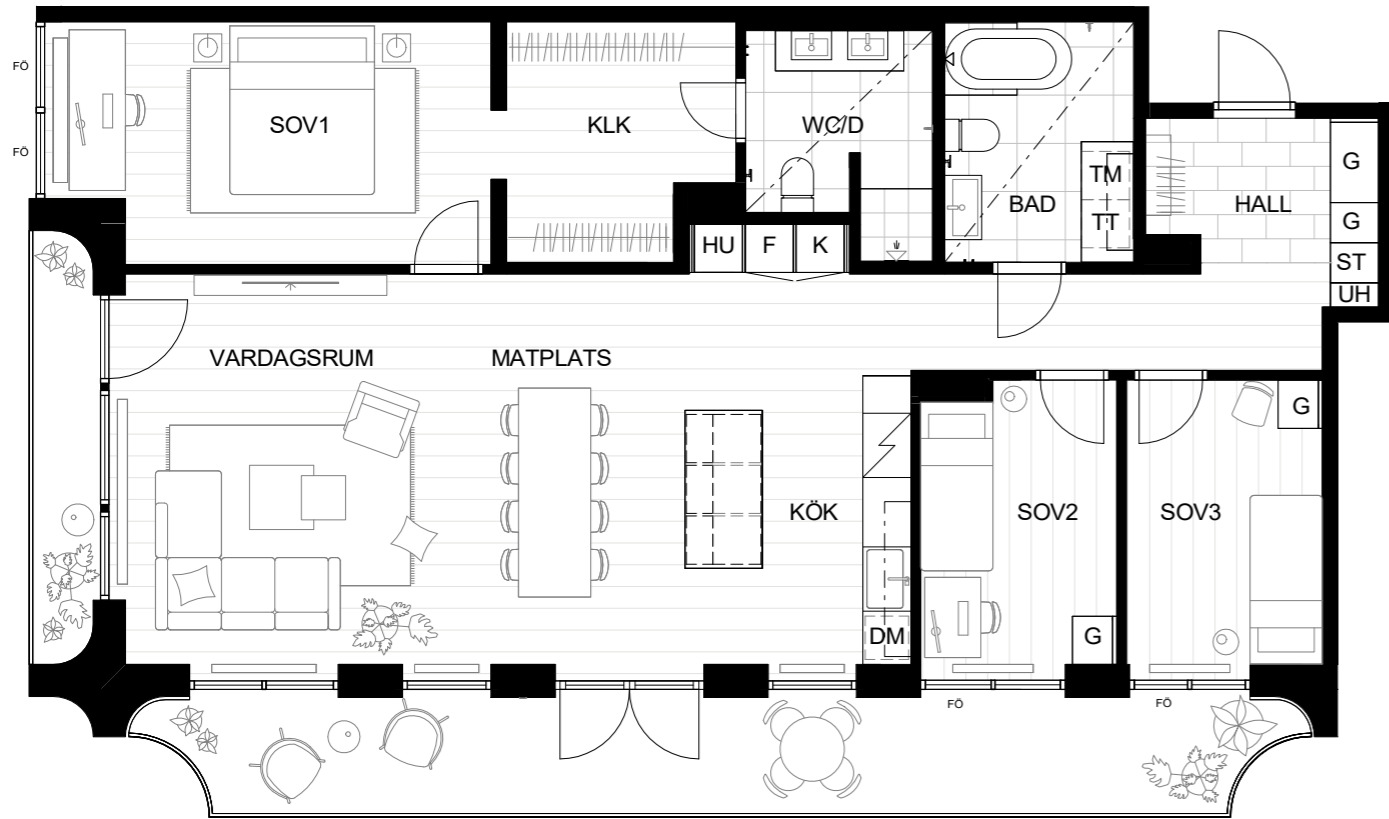
LJUSABLICK SYMBOLER



PATRIAM

HERMANSSON
HILLER
LUNDBERG

Lokala avvikelser kan förekomma.
Revideringar kan komma att ske.
Ytangelser är preliminära. Rumsytor är
avrundade till närmaste heltal. Mönster
för golv avser riktning, ej exakt läggning.
2025-12-17

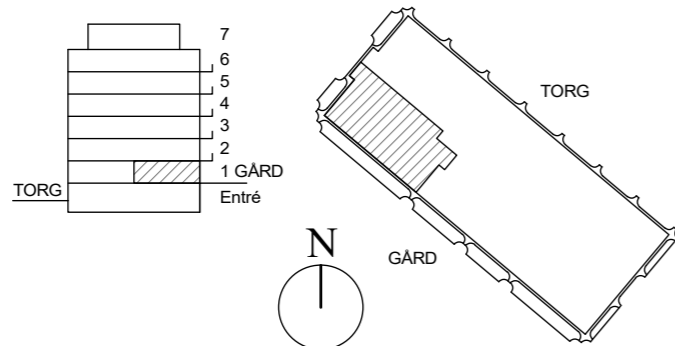


0 1 2 3 4 5 SKALA 1:100 (A4)

0 1 2 3 4 5 SKALA 1:100 (A4)

LJUSABLICK

LGH 1-1101
 PLAN 1
 4 RoK 122 kvm
 Totalyta balkong ca 25 kvm



PATRIAM

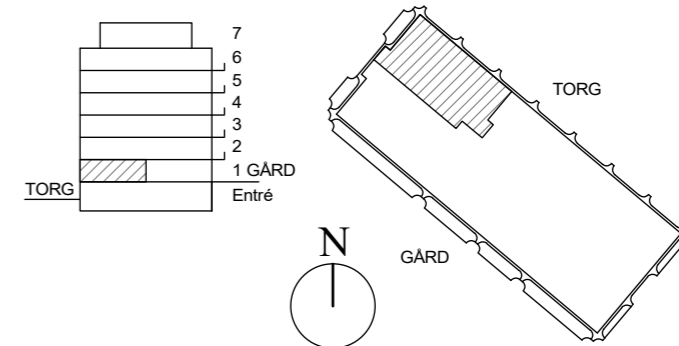
HERMANSSON
 HILLER
 LUNDBERG

Lokala avvikelser kan förekomma.
 Revideringar kan komma att ske.
 Ytångivelser är preliminära. Mönster för
 golv avser riktning, ej exakt läggning.
 2025-12-17

Rumshöjd ca 2,6 m (badrum ca 2,4 m).
 Fönster ner till golv om inget annat anges.

LJUSABLICK

LGH 1-1102
 PLAN 1
 4 RoK 122 kvm
 Totalyta balkong ca 4 kvm

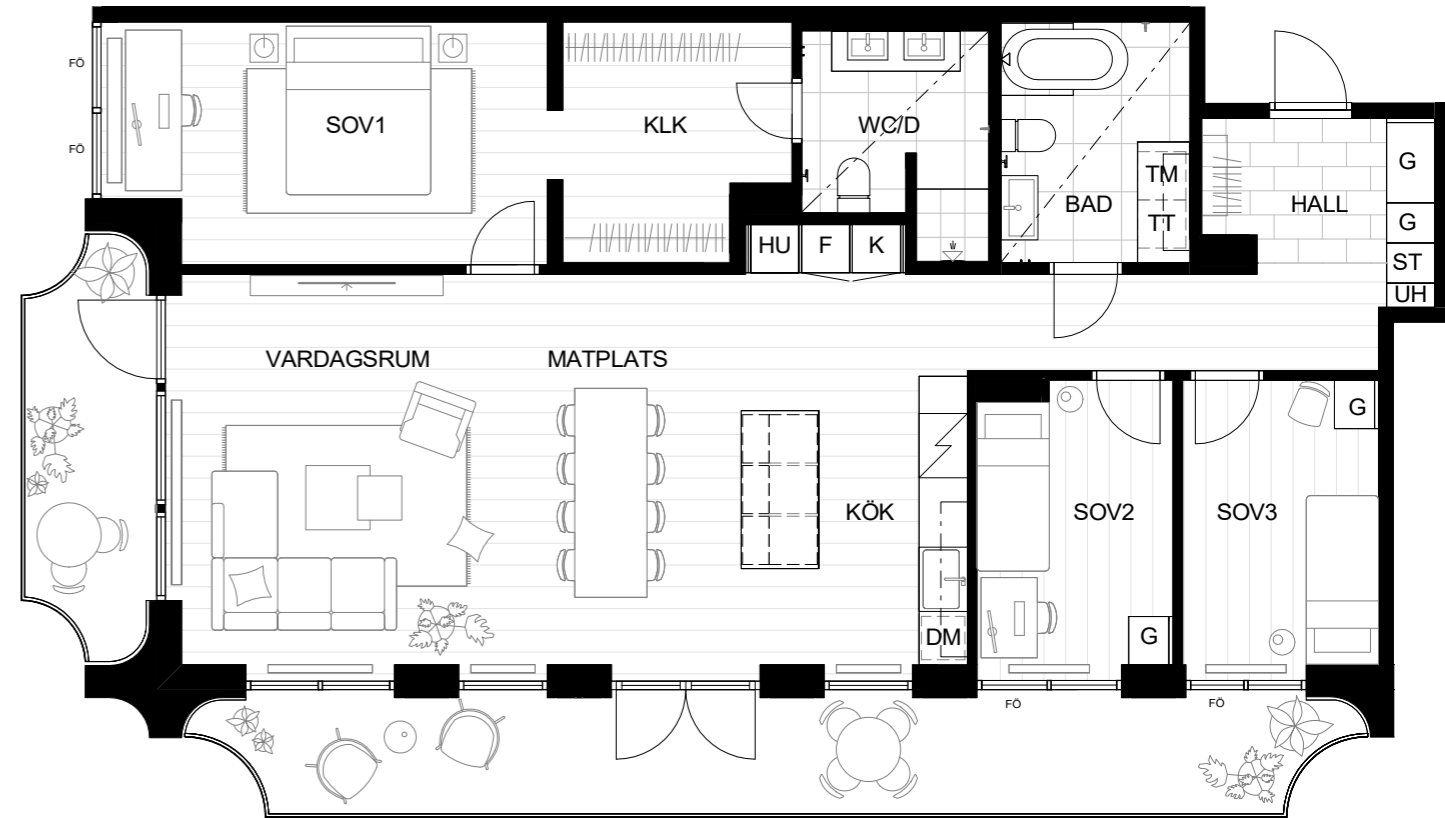
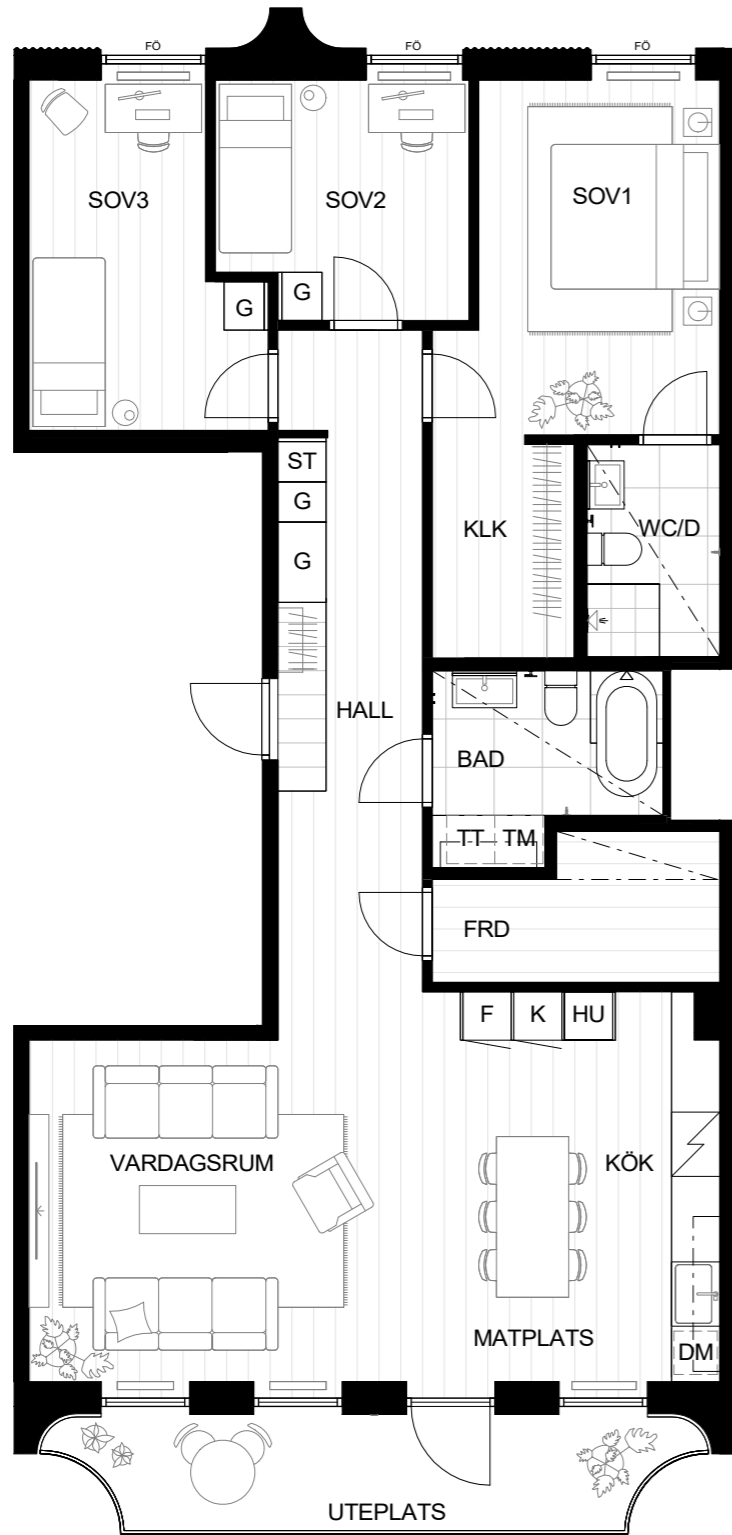


PATRIAM

HERMANSSON
 HILLER
 LUNDBERG

Lokala avvikelser kan förekomma.
 Revideringar kan komma att ske.
 Ytångivelser är preliminära. Mönster för
 golv avser riktning, ej exakt läggning.
 2025-12-17

Rumshöjd ca 2,6 m (badrum ca 2,4 m).
 Fönster ner till golv om inget annat anges.

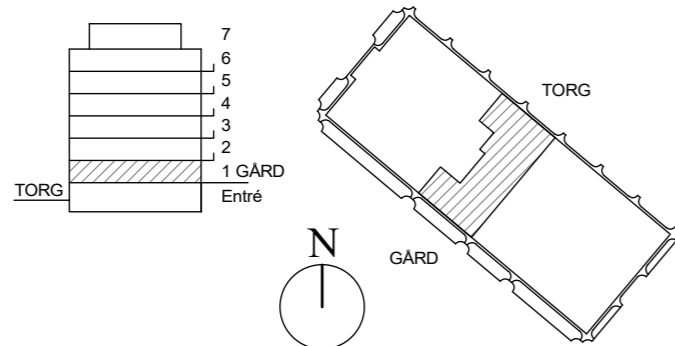


0 1 2 3 4 5 SKALA 1:100 (A4)

0 1 2 3 4 5 SKALA 1:100 (A4)

LJUSABLICK

LGH 1-1103
 PLAN 1
 4 RoK 116 kvm
 Totalyta uteplats ca 11 kvm



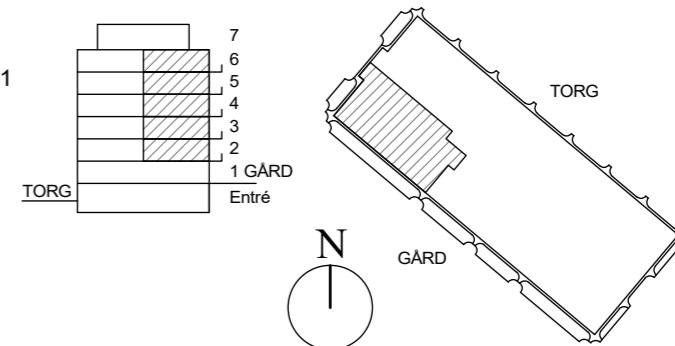
PATRIAM

HERMANSSON
 HILLER
 LUNDBERG

Lokala avvikelser kan förekomma.
 Revideringar kan komma att ske.
 Ytångivelser är preliminära. Mönster för
 golv avser riktning, ej exakt läggning.
 2025-12-17

LJUSABLICK

LGH 1-1201, 1-1301, 1-1401, 1-1501, 1-1601
 PLAN 2, 3, 4, 5, 6
 4 RoK 122 kvm
 Totalyta balkong ca 28 kvm



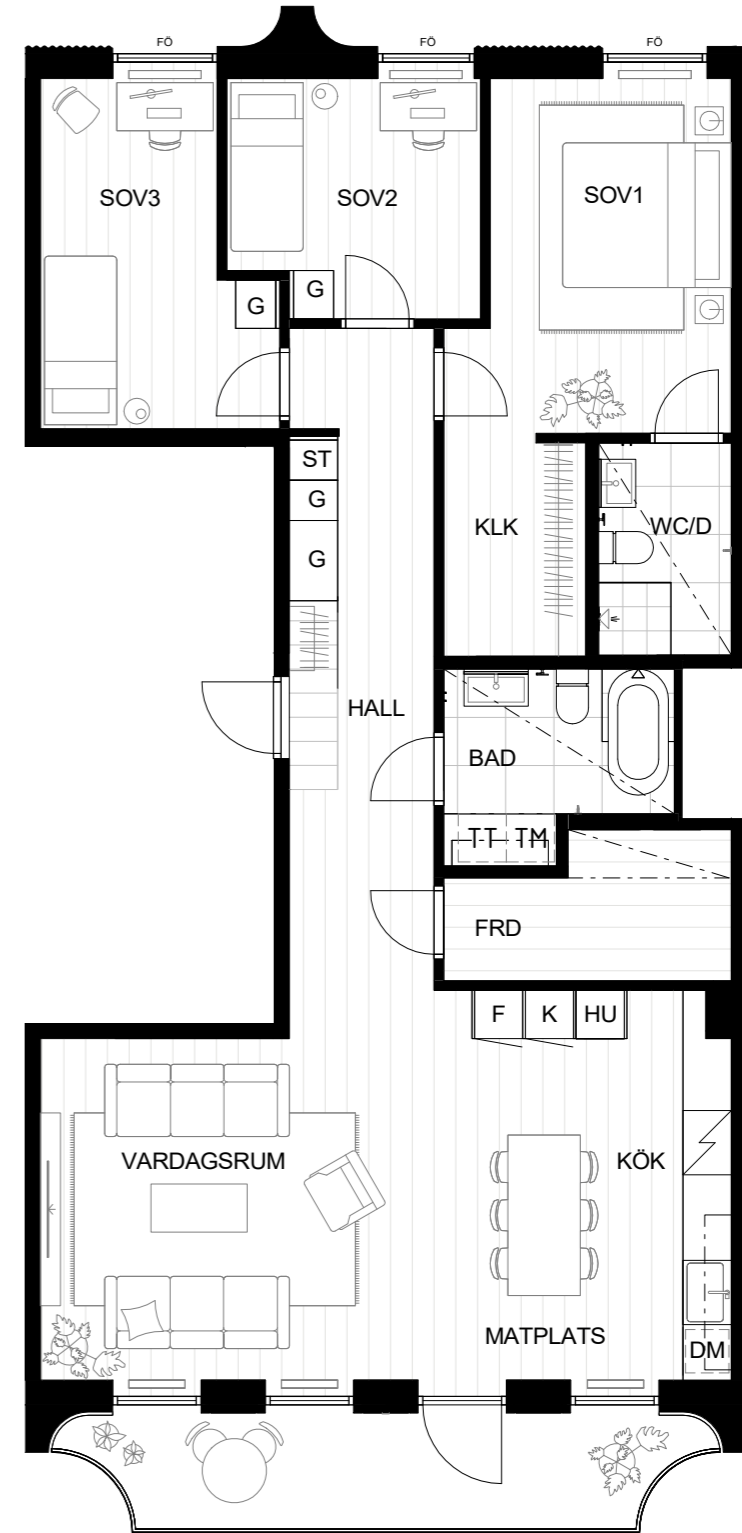
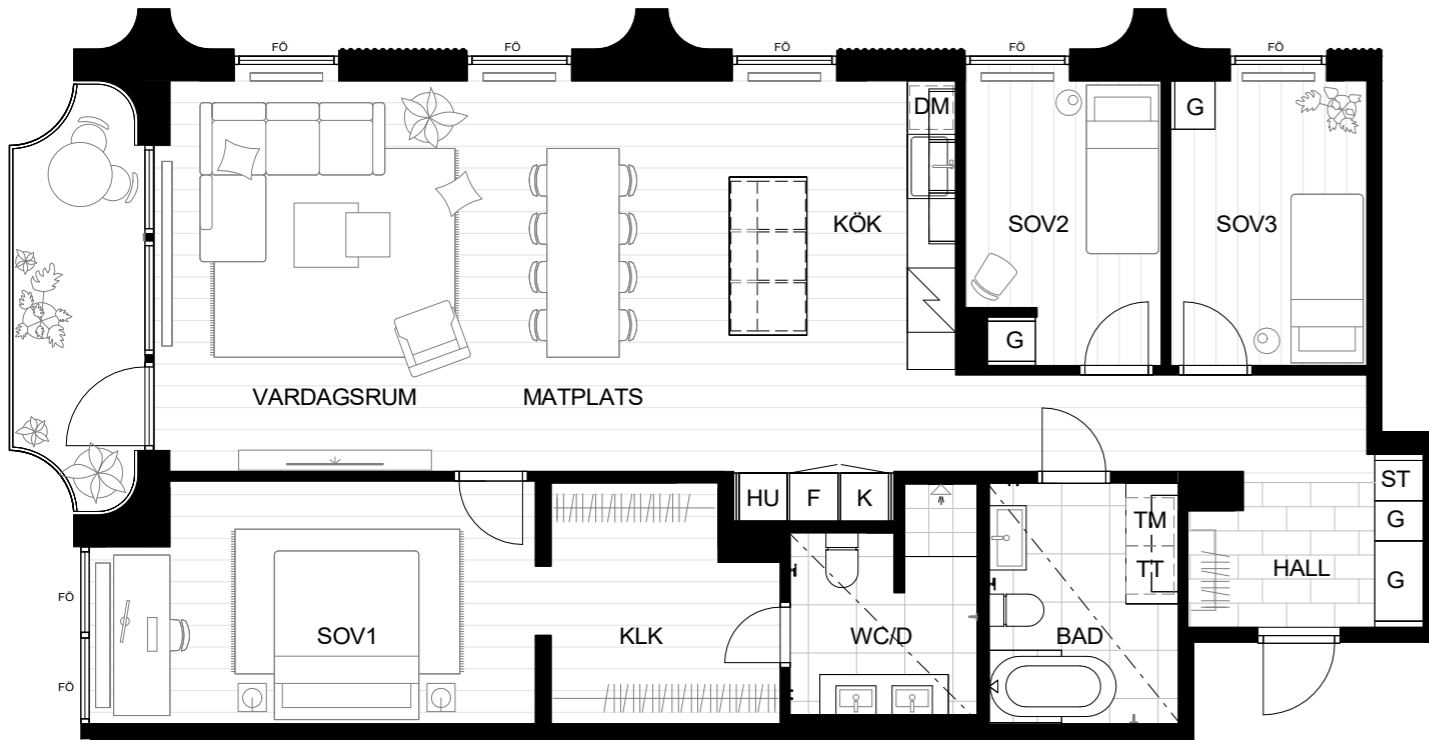
PATRIAM

HERMANSSON
 HILLER
 LUNDBERG

Lokala avvikelser kan förekomma.
 Revideringar kan komma att ske.
 Ytångivelser är preliminära. Mönster för
 golv avser riktning, ej exakt läggning.
 2025-12-17

Rumshöjd ca 2,6 m (badrum ca 2,4 m).
 Fönster ner till golv om inget annat anges.

Rumshöjd ca 2,6 m (badrum ca 2,4 m).
 Fönster ner till golv om inget annat anges.



0 1 2 3 4 5 SKALA 1:100 (A4)

0 1 2 3 4 5 SKALA 1:100 (A4)

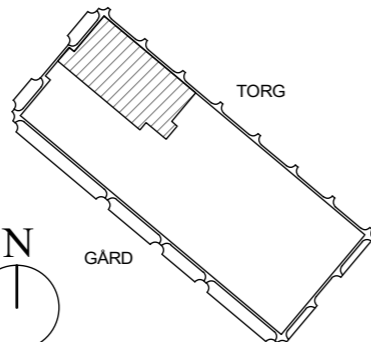
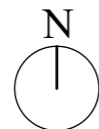
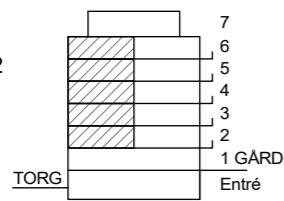
LJUSABLICK

LGH 1-1202, 1-1302, 1-1402, 1-1502, 1-1602

PLAN 2, 3, 4, 5, 6

4 RoK 122 kvm

Totalyta balkong ca 8 kvm



PATRIAM

HERMANSSON
HILLER
LUNDBERG

Lokala avvikelser kan förekomma.
Revideringar kan komma att ske.
Ytangivelser är preliminära. Mönster för
golv avser riktning, ej exakt läggning.
2025-12-17

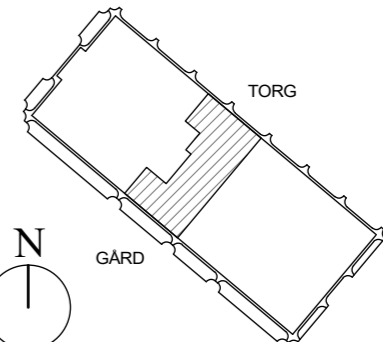
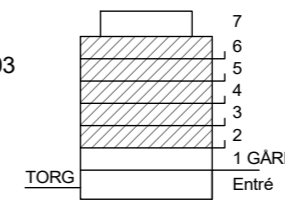
LJUSABLICK

LGH 1-1203, 1-1303, 1-1403, 1-1503, 1-1603

PLAN 2, 3, 4, 5, 6

4 RoK 116 kvm

Totalyta balkong ca 11 kvm



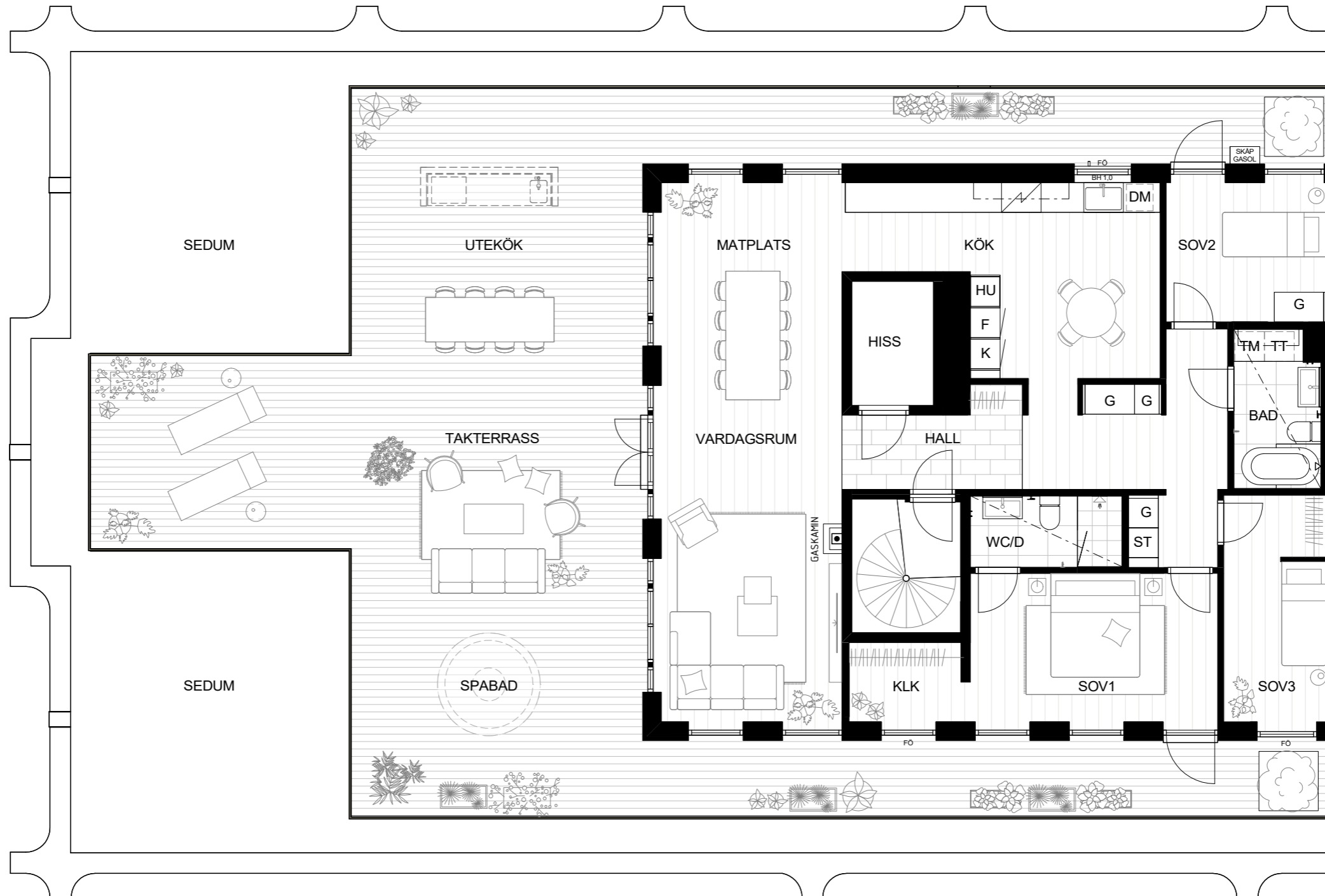
PATRIAM

HERMANSSON
HILLER
LUNDBERG

Lokala avvikelser kan förekomma.
Revideringar kan komma att ske.
Ytangivelser är preliminära. Mönster för
golv avser riktning, ej exakt läggning.
2025-12-17

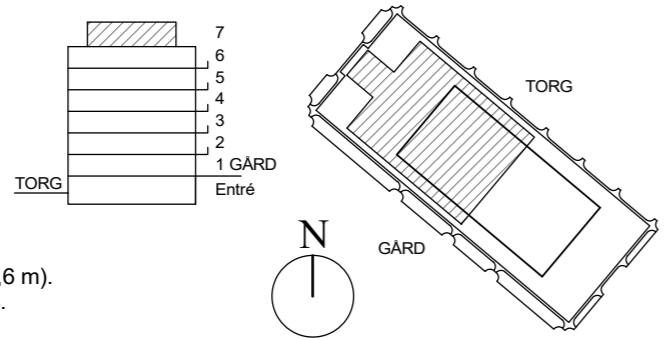
Rumshöjd ca 2,6 m (badrum ca 2,4 m).
Fönster ner till golv om inget annat anges.

Rumshöjd ca 2,6 m (badrum ca 2,4 m).
Fönster ner till golv om inget annat anges.



0 1 2 3 4 5 SKALA 1:100 (A3)

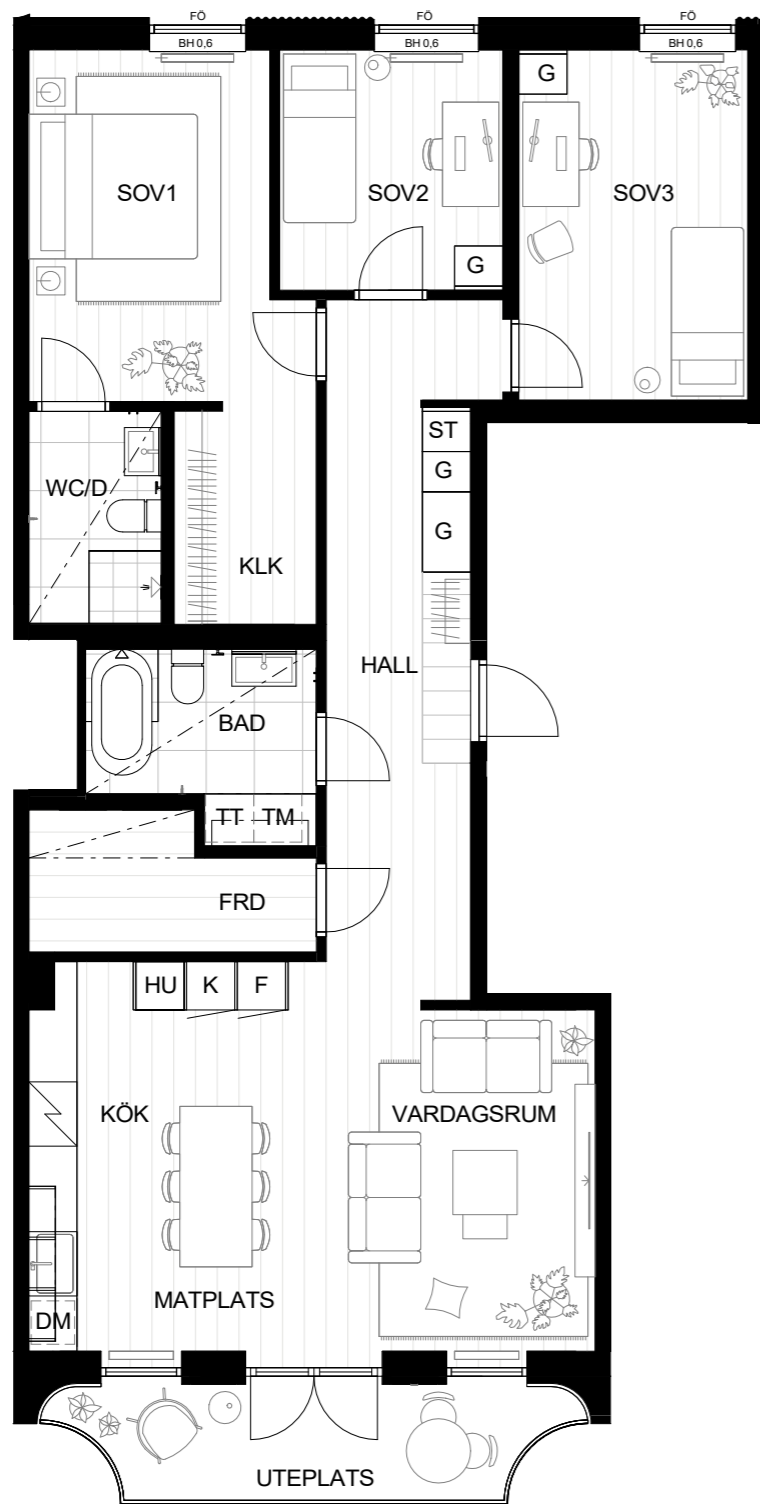
LJUSABLICK
 LGH 1-1701
 PLAN 7
 4 RoK 134 kvm
 Totalyta takterrass ca 150 kvm



Rumshöjd i lägenhet ca 2,8 m (i badrum ca 2,6 m).
 Fönster går ner till golv om inget annat anges.
 Spabad samt utekök är tillval.

PATRIAM
 HERMANSSON
 HILLER
 LUNDBERG

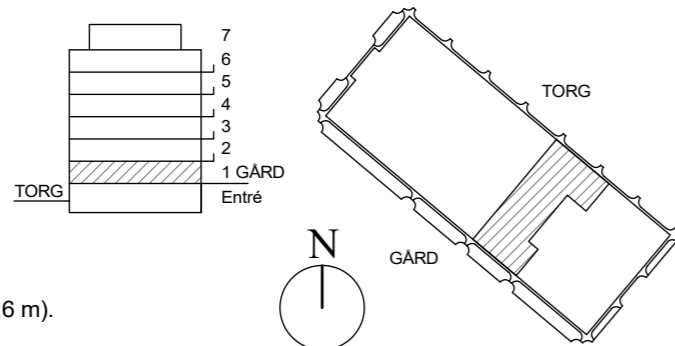
Lokala avvikelser kan förekomma.
 Revideringar kan komma att ske.
 Ytangelser är preliminära. Mönster för
 golv avser riktning, ej exakt läggning.
 2025-12-17



0 1 2 3 4 5 SKALA 1:100 (A4)

LJUSABLICK

LGH 2-1101
 PLAN 1
 4 RoK 110 kvm
 Totalyta uteplats ca 9 kvm

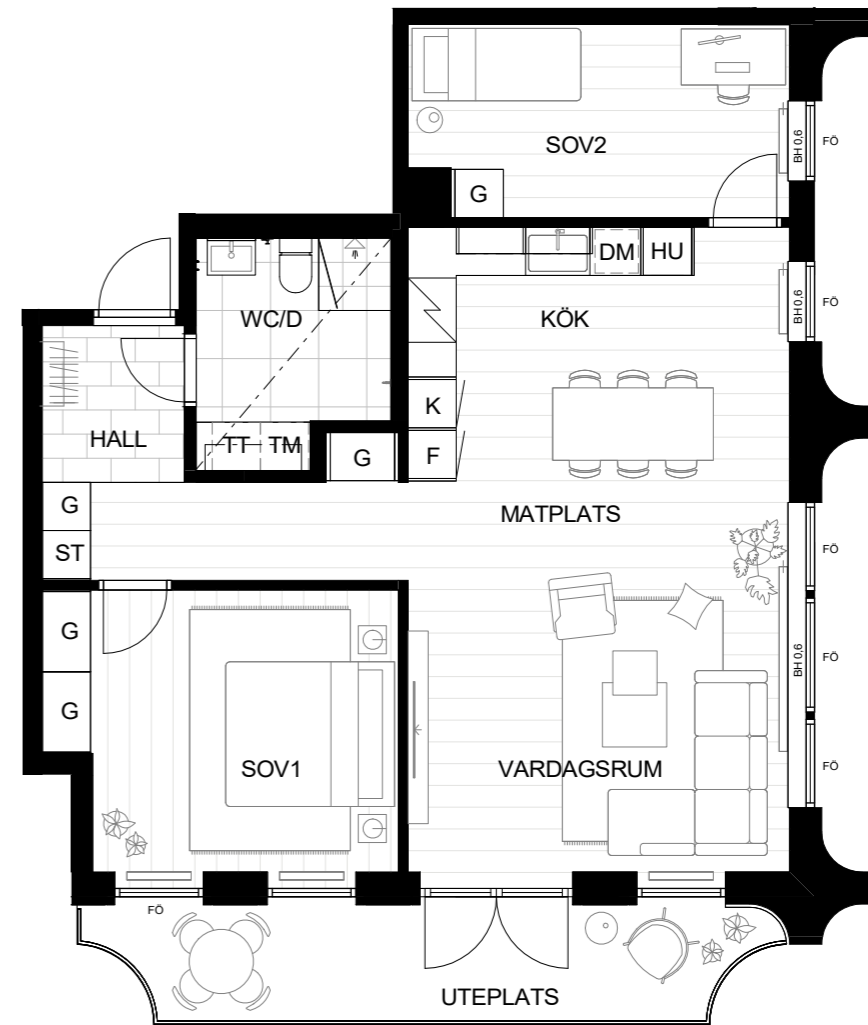


Rumshöjd i lägenhet ca 3,2 m (i badrum ca 2,6 m).
 Fönster ner till golv om inget annat anges.

PATRIAM

HERMANSSON
 HILLER
 LUNDBERG

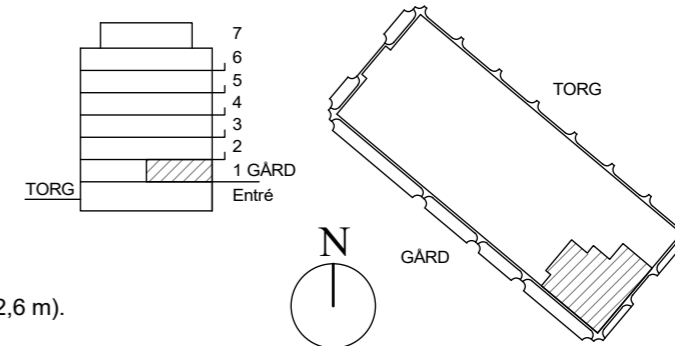
Lokala avvikelser kan förekomma.
 Revideringar kan komma att ske.
 Ytångivelser är preliminära. Mönster för
 golv avser riktning, ej exakt läggning.
 2025-12-17



0 1 2 3 4 5 SKALA 1:100 (A4)

LJUSABLICK

LGH 2-1102
 PLAN 1
 3 RoK 84 kvm
 Totalyta uteplats ca 12 kvm

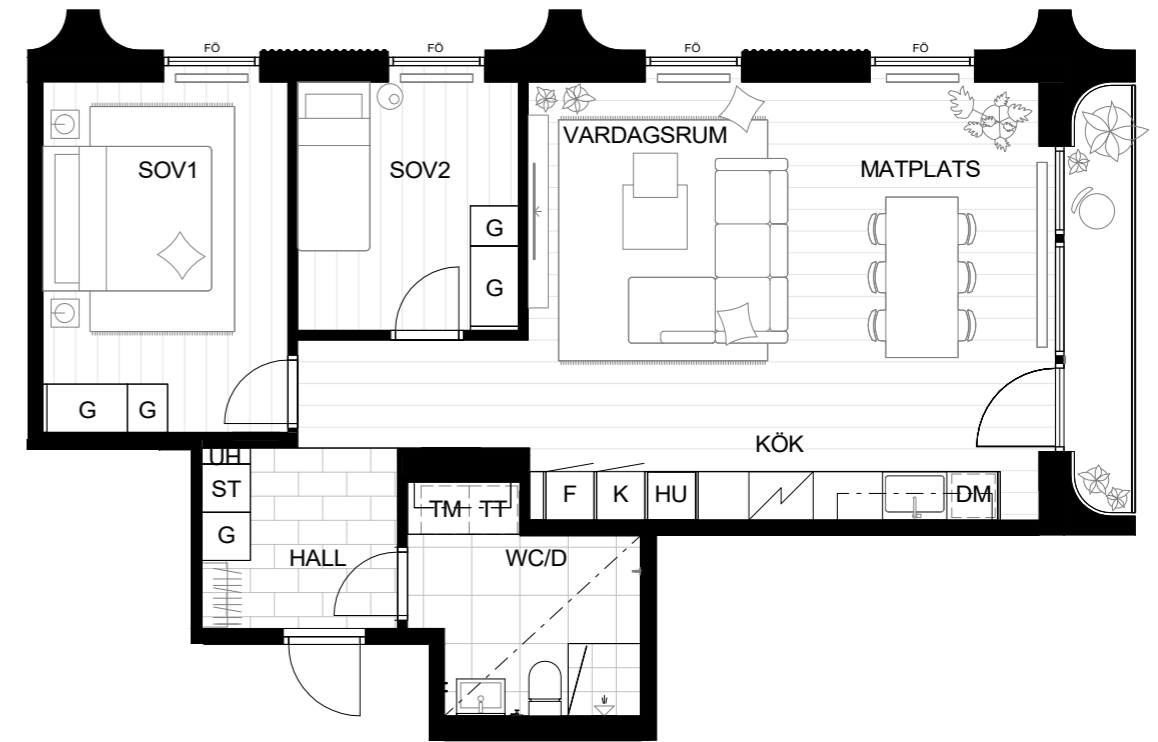
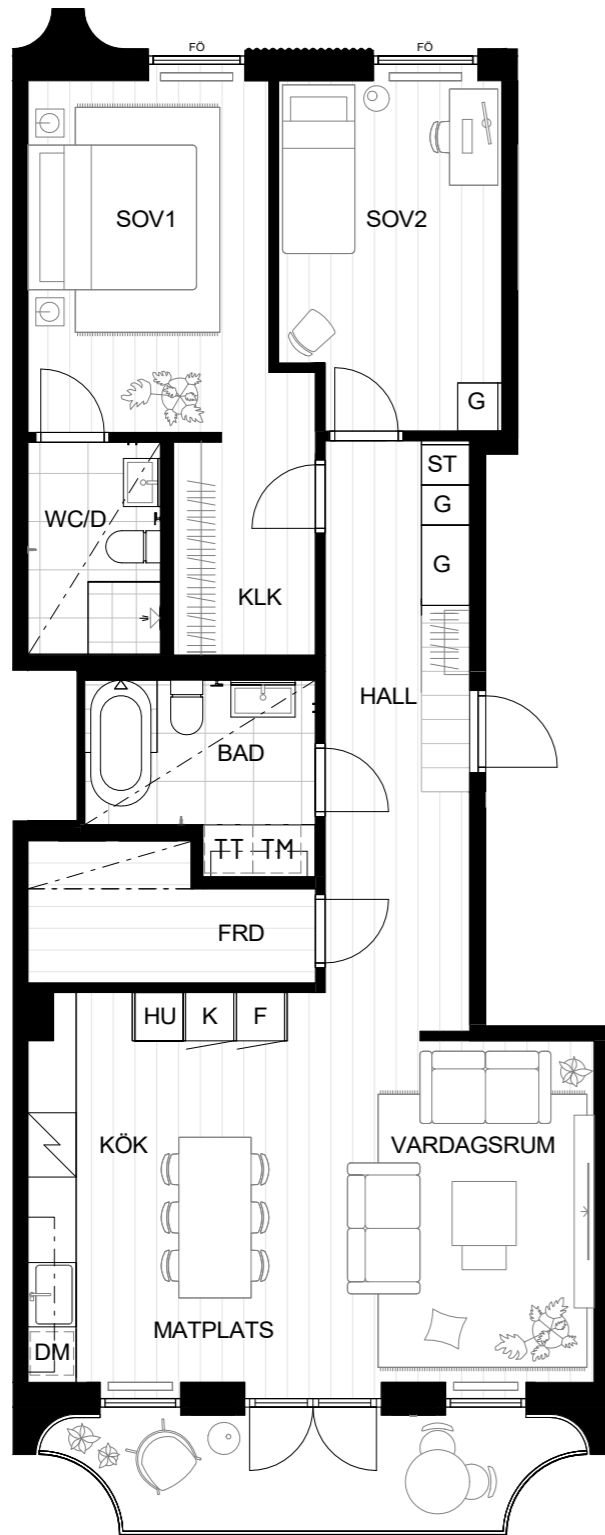


Rumshöjd i lägenhet ca 3,2 m (i badrum ca 2,6 m).
 Fönster ner till golv om inget annat anges.

PATRIAM

HERMANSSON
 HILLER
 LUNDBERG

Lokala avvikelser kan förekomma.
 Revideringar kan komma att ske.
 Ytångivelser är preliminära. Mönster för
 golv avser riktning, ej exakt läggning.
 2025-12-17

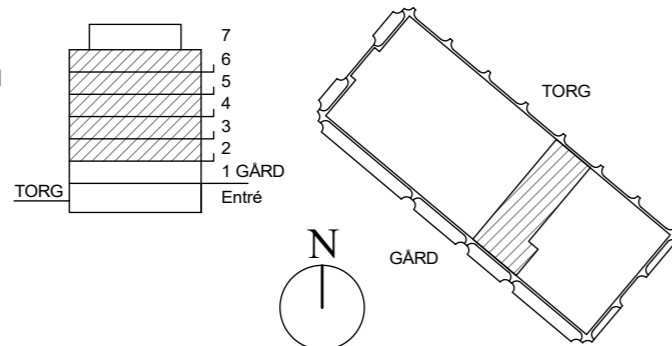


0 1 2 3 4 5 SKALA 1:100 (A4)

0 1 2 3 4 5 SKALA 1:100 (A4)

LJUSABLICK

LGH 2-1201, 2-1301, 2-1401, 2-1501, 2-1601
 PLAN 2, 3, 4, 5, 6
 3 RoK 97 kvm
 Totalyta balkong ca 9 kvm



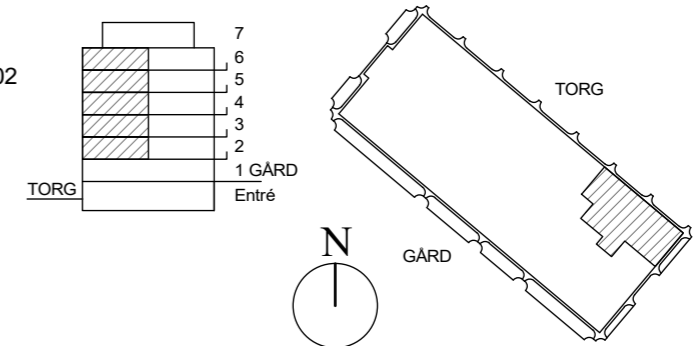
PATRIAM

HERMANSSON
 HILLER
 LUNDBERG

Lokala avvikelser kan förekomma.
 Revideringar kan komma att ske.
 Ytångivelser är preliminära. Mönster för
 golv avser riktning, ej exakt läggning.
 2025-12-17

LJUSABLICK

LGH 2-1202, 2-1302, 2-1402, 2-1502, 2-1602
 PLAN 2, 3, 4, 5, 6
 3 RoK 77 kvm
 Totalyta balkong ca 4 kvm



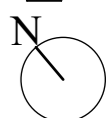
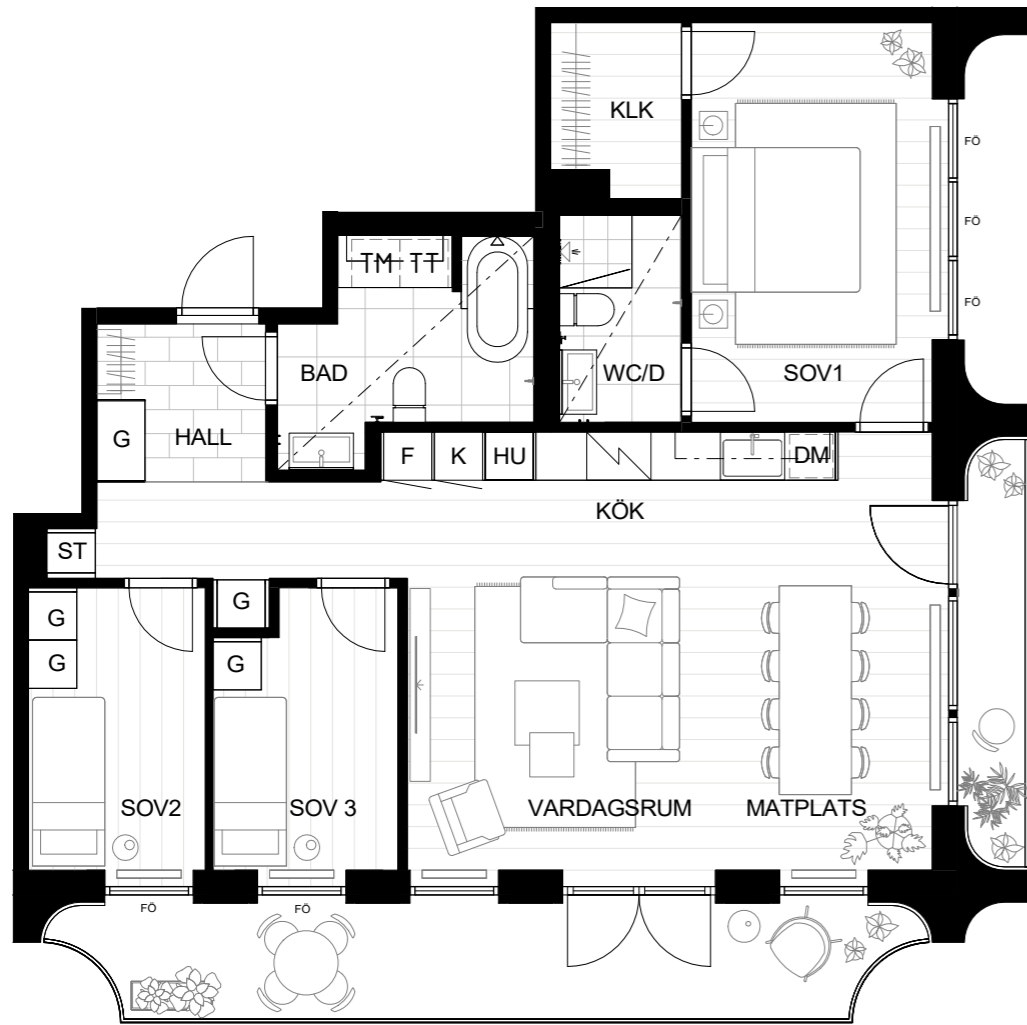
PATRIAM

HERMANSSON
 HILLER
 LUNDBERG

Lokala avvikelser kan förekomma.
 Revideringar kan komma att ske.
 Ytångivelser är preliminära. Mönster för
 golv avser riktning, ej exakt läggning.
 2025-12-17

Rumshöjd ca 2,6 m (badrum ca 2,4 m).
 Fönster ner till golv om inget annat anges.

Rumshöjd ca 2,6 m (badrum ca 2,4 m).
 Fönster ner till golv om inget annat anges.

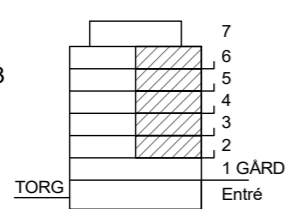


0 1 2 3 4 5 SKALA 1:100 (A4)

0 1 2 3 4 5 SKALA 1:100 (A4)

LJUSABLICK

LGH 2-1203, 2-1303, 2-1403, 2-1503, 2-1603
 PLAN 2, 3, 4, 5, 6
 4 RoK 97 kvm
 Totalyta balkong ca 19 kvm



GÅRD

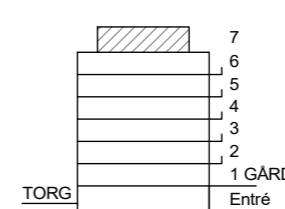
PATRIAM

HERMANSSON
 HILLER
 LUNDBERG

Lokala avvikelser kan förekomma.
 Revideringar kan komma att ske.
 Ytångivelser är preliminära. Mönster för
 golv avser riktning, ej exakt läggning.
 2025-12-17

LJUSABLICK

LGH 2-1701
 PLAN 7
 3 RoK 96 kvm
 Totalyta takterrass ca 97 kvm



GÅRD

PATRIAM

HERMANSSON
 HILLER
 LUNDBERG

Lokala avvikelser kan förekomma.
 Revideringar kan komma att ske.
 Ytångivelser är preliminära. Mönster för
 golv avser riktning, ej exakt läggning.
 2025-12-17

Rumshöjd ca 2,6 m (badrum ca 2,4 m).
 Fönster ner till golv om inget annat anges.

Rumshöjd i lägenhet ca 2,8 m (i badrum ca 2,6 m).
 Spabad samt utekök är tillval.

Försäljningsmaterialet innehåller renderingar och information framtaget för att illustrera och beskriva den planerade byggnationen av föreningens hus och lägenheter. Patriam AB och Brf Ljusablick reserverar sig för att ändringar och avvikelser kan förekomma när föreningens hus och lägenheter är färdigställda, exempelvis p.g.a. uppdateringar och förändringar i våra leverantörers sortiment eller byggnadstekniska skäl.

Patriam AB och Brf Ljusablick förbehåller sig rätten att byta ut och ersätta produkter och material med likvärdiga produkter av annat fabrikat eller med likvärdigt material. Lägenheterna i försäljningsmaterialet kan vara inredda med material och utrustning som utgör tillval. Det individuella bofaktabladet och materialbeskrivningen som utgör en del av förhandsavtalet och upplåtelseavtalet gäller alltid framför detta material.

PATRIAM