

**GREEN  
HOUSE  
STHLM**

**Brf Gourmet**





## Välkommen till ditt nya hem!

Detta är din guide till din nya lägenhet i bostadsrättsföreningen Gourmet: den första etappen i det nya kvarter som nu håller på att växa fram i hjärtat av Stadshagen – Greenhouse Sthlm. Du köper en bostad, men egentligen får du ett helt kvarter på köpet. Vill du följa med oss på resan? I så fall ser vi fram mot att få önska dig välkommen hem!









## Får vi lov att presentera?

På västra Kungsholmen i Stockholm, i direkt anslutning till Stadshagens tunnelbanestation, växer Greenhouse Sthlm fram - ett nytt kvarter med stort fokus på hållbarhet.

Den första etappen, brf Gourmet, omfattar 114 klimatsmarta - målet är att nå Svanenmärkning - och yteffektiva 1:or och 2:or med balkong eller terrass, generösa gemensamhetsutrymmen i form av gemensam lounge, kök med matsal och med direkt access till kvarterets café och conciergeservice. Inflyttning från maj 2025.

Huset byggs huvudsakligen i trä för att minska CO<sub>2</sub>-utsläppen och på tak finns solceller och solfångare som producerar el och värme. De gröna gårdarna som delas av alla som bor och verkar här bidrar till ökad biologisk mångfald. På gårdarna finns förutom små gröna oaser även odlingslotter, biodlingar och ett utomhuskök där du och dina vänner kan laga maten tillsammans och umgås. Kanske serveras något du odlat alldeles själv, på din balkong eller i din odlingslott? Hydroponisk odling finns också i kvarteret, som försörjer kvarterets restauranger med örter och sallad.

Kvarteret kommer också att ha ett pool- och fitnesscenter med milsvid utsikt.

Mobilitetslösningar i form av bil- och cykelpooler kommer att erbjudas.

Vilken bostad blir din?





 Electrolux Group

 His





## Början på någonting stort

**Stockholms stad har godkänt en plan som innebär ett nytillskott av nästan 1 800 bostäder i Stadshagen. Det ska bli en stadsdel som sjuder av liv och rörelse.**

Stadshagen är på väg att omvandlas till en tätare stadsdel som är bättre integrerad med övriga staden och som bidrar till ett mer blandat innehåll och ett aktivt stads- och parkliv. Nya parker och torg planeras, bland annat nya Centrumtorget i korsningen S:t Göransgatan/Kellgrensgatan och nya gångkopplingar i sydvästlig/nordostlig riktning samt gångstig ned till Karlbergssjön. Den befintliga park- och naturmarken rustas upp. Parker, lekplatser och promenadstråk samt naturmarken på Stadshagsklippan knyts ihop till ett sammanhållet grönt stråk - en grön loop.

S:t Göransgatan utvecklas till ett sammanhållet stads- och gaturum med ett betydande inslag av kommersiella lokaler i bottenvåningarna. På så sätt bidrar bebyggelsen till upplevelserika gator som sjuder av liv och rörelse.

Ett parkeringsgarage med 250 - 300 parkeringsplatser planeras centralt i området.

Mitt emot brf Gourmet, längs med S:t Göransgatan planeras en ny grundskola för ca 750 elever. Utöver detta planeras fem nya förskolor i området. Idrotten är ett fortsatt dominerande inslag i Stadshagen med en 1-mannaplan och en 7-mannaplan för fotboll samt tennishall under mark.

Av de 1 800 planerade bostäderna har Primula, JM, Balder och Stockholms-hem redan kommit igång med bostadsbyggandet (status december 2023).

Det är i detta sammanhang som kvarteret Greenhouse Sthlm, med ca 600 nya bostäder, nu tar form och bidrar till att skapa det nya Stadshagen. Läs mer på [vaxer.stockholm/projekt/stadshagen](https://vaxer.stockholm/projekt/stadshagen).

Notera: renderingar i detta prospekt visar inte byggnadsvolymer som gällande detaljplan medger på intilliggande fastigheter, som vi inte har rådighet över.

## Greenhouse Sthlm tar form

Mitt i nya Stadshagen skapas omkring 600 nya hem.

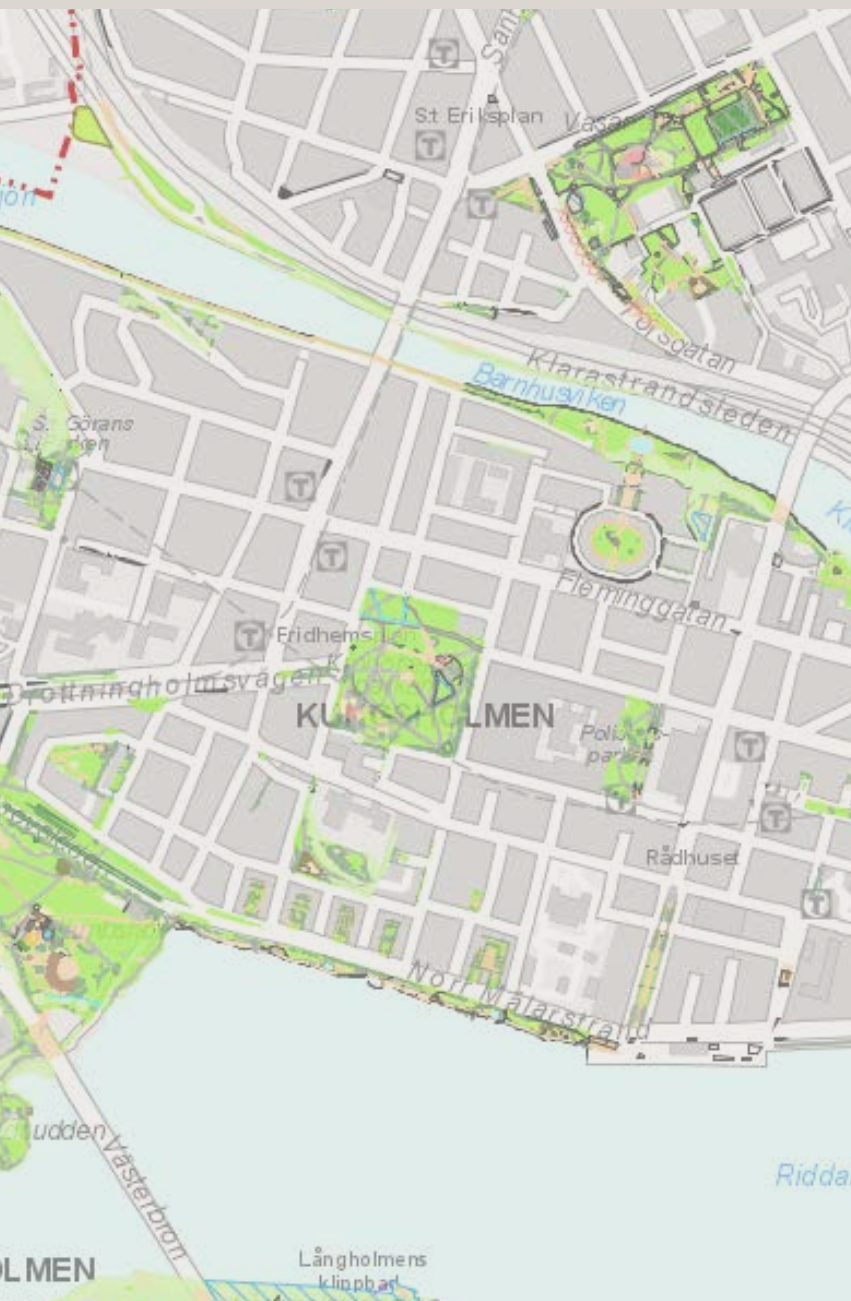
Greenhouse Sthlm är ett stort kvarter och det kommer fullt utbyggt att rymma ca 600 bostäder, handel, kontor och förskola.

Utvecklingen är indelad i fem etapper, varav den första etappen nu är påbörjad. Den första etappen innehåller 114 bostäder och tillhör brf Gourmet. Bostäderna kommer att fördelas på 1 - 2 rum och kök om 28 - 65 kvm och sju våningsplan. De beräknas vara inflyttningsklara under andra kvartalet, 2025.

Utvecklingen planeras ske under åren 2022 - 2033. Ambitionen är att kvarteret ska vara fullt utvecklat 2034.







## Innehåll i kommande planerade etapper

### **Etapp 2 – Brf Luxbacken - utveckling längs med Kellgrensgatan: 2025 - 2027**

Ca 140 lägenheter som innehåller 1 - 7 rok

Ca 1 000 kvm butiker i markplan

Nytt torg i korsningen S:t Göransgatan/Kellgrensgatan – Centrumtorget

Tillbyggnad av kontor om ca 2 000 kvm

### **Etapp 3 – Brf Luxterrassen - utveckling på terrassen: 2027 - 2029**

Ca 200 lägenheter fördelade på 2 - 5 rok

Ny förskola med fyra avdelningar

Ny lekpark

Ny koppling mellan Kellgrensgatan och Sjukhusparken

### **Etapp 4 – Brf Luxslänten - utveckling längs med Barnstigen: 2029 - 2031**

Ca 120 lägenheter längs Barnstigen, 1 - 4 rok

Nya kontor om ca 1 000 kvm

Ny gång- och cykelväg mellan S:t Göransgatan och Sjukhusparken

### **Etapp 5 – Brf Luxtaket - utveckling ovanpå befintlig kontorsfastighet: 2032 - 2033**

Ca 30 lägenheter, merparten stora bostäder med takterrass

Stadsradhus ovanpå befintligt Electrolux-kontor

Entré från S:t Göransgatan

Med reservation för ändringar. Ovanstående är exempel på vad detaljplanen tillåter.

I denna guide presenteras allt som har med första etappen, brf Gourmet, att göra. I bilaga "Greenhouse Sthlm – koncept" finner du mer information om kvartersutvecklingskonceptet.

Bakom kvartersutvecklingen står Fastighetsaktiebolaget Gångaren 13, ett bolag inom Electroluxkoncernen, tillika ägare av kvarterets stamfastighet/Electrolux Group huvudkontorsfastighet. Archus AB är ansvarig arkitekt och anlitad generalkonsult.



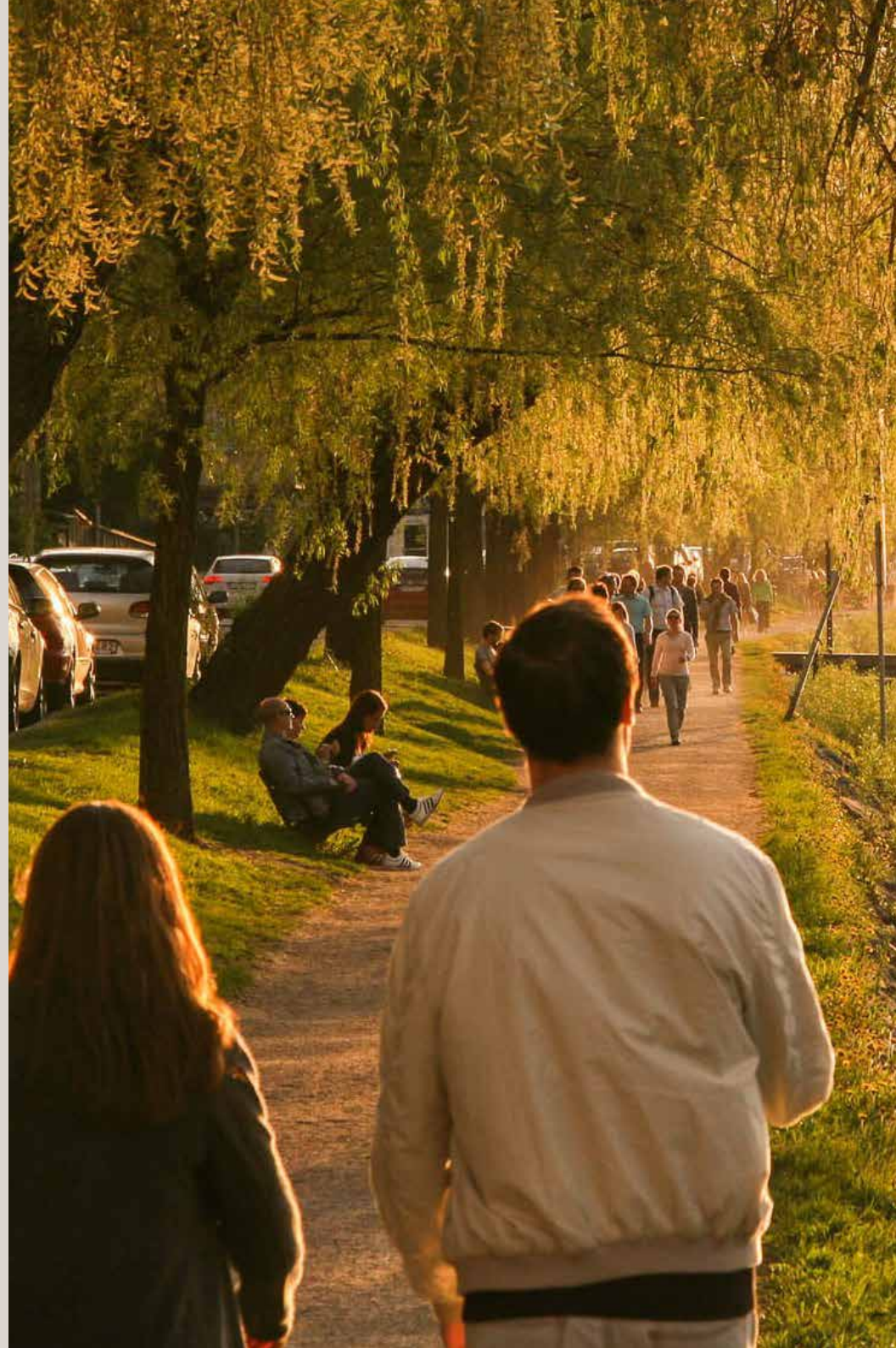
## 15-minutersstaden

**Har du hört talas om 15-minutersstaden? Greenhouse Sthlm har ett läge som innebär att du når det mesta med en kort promenad.**

Västerut finns Mälaren med Hornsbergs strandpromenads mysiga restauranger, bryggor och båtuthyrning. Lite längre bort finns en 4H-gård och utepool. Du har också nära till mataffär, apotek, sjukhus, skolor, caféer och butiker – och om Stadens planer går i lås kommer det att finnas en underjordisk tennisbana tvärs över gatan.

Det du inte når med en promenad når du istället med cykel, båt, buss eller tunnelbana. Du kan hyra elbil eller cykel i kvarterets egen bil- och cykelpool. Det ska vara lätt att välja rätt, så här kommer du att kunna boka bil med kort varsel och klara dig bra utan att behöva äga någon själv.

Närheten till natur och gröna rekreationsytor är viktig för att vi ska må bra. Därför kommer vi att anlägga egna gröna gårdar om dryga 3 000 kvm inne i kvarteret. Alldeles vid kvartersgränsen kommer du att finna den gröna loopen runt Stadshagen, genom Sjukhusparken till utsiktsklippan med en fantastisk utsikt över Karlbergskanalen. Vill du fortsätta längre kan du njuta av hela varvet runt vackra Kungsholmen.







## Din plats och ditt hem på Kungsholmen

Brf Gourmet är beläget i ett lugnt område på västra Kungsholmen med en attraktiv placering mellan Fridhemsplan och Hornsbergs Strand. Tunnelbanans blå linje ligger i kvarteret medan gröna linjen nås med några minuters promenad antingen till Thorildsplan eller Fridhemsplan.

Här bor du dessutom bekvämt med ett mycket generöst utbud av matvarubutiker och shoppingcenter. Ica Maxi Lindhagen ligger precis runt hörnet på Lindhagensgatan. Både Coop Daglivs, Willys, Ica Supermarket, Västermalms-gallerian med flera finns bara ett par minuter bort vid Fridhemsplan.

För dig som önskar närhet till vattnet finns det vackra promenadstråket längs Kungsholms Strand som tar dig runt hela Kungsholmen, en sträcka på cirka en mil.

Från brf Gourmet är det dessutom endast en kort promenad bort till både de populära badklipporna vid Fredhäll, Rålambshovsparken och Smedsuddsbadet och till strandpromenaden och bryggan vid Hornsbergs Strand. I närområdet finns ett brett utbud av restauranger och caféer och även en av SATS anläggningar.

Grundskolor, gymnasieskolor och förskolor finns på promenadavstånd.



## Introduktion av Greenhouse Sthlm

### Greenhouse Sthlm - en plats för en mer hållbar livsstil.

Här kommer 3 000 människor att bo, leva, arbeta och mötas. En liten stad i staden. Mycket av det du i vanliga fall skulle behöva lämna ditt kvarter för att göra kommer du att finna här, nära dig. Och det du inte finner i kvarteret når du med en kort promenad. Det här är en plats för en mer hållbar livsstil.

Här finner du delade utrymmen och funktioner, både i kvarterets bostadsrättsföreningar och inom kvarteret där du använder resurserna så lite eller mycket du vill. Det är ett unikt sätt att öka värdet och funktionaliteten i ditt boende.

I kvarteret finns en gemensam grönskande trädgård med odlingslotter, utomhuskök och utomhusgym och plats för morgonyoga. Här finns också en restaurang med hållbarhet i fokus, ett pool- och fitnesscenter med bastu (med milsvid utsikt), bil- och cykelpool samt ett café i markplan som erbjuder conciergeservice.

På de kommande sidorna kan du läsa mer om det gemensamma, det gröna - trädgården, det hållbara samt hur det fungerar med medlemskap, hur man bokar resurser med mera.





POOL & FITNESS



TRÄDGÅRD



TAKTERRASS



UTOMHUSKÖK



COFFICE



RESTAURANG



LOUNGE



CONCIERGE



UTOMHUSYOGA





## Det gemensamma - så mycket mer än bara ett hem

Det gröna huset med entrén inbäddad i grönska ser du på avstånd. De vackra, generösa glaspartierna bjuder in och välkomnar dig hem.

Väl inne, till höger, ser du cafét med concierge service, ditt eget coffice. Till vänster finner du miljörummet - Stockholms snyggaste?

En trappa upp ligger det gemensamma köket och loungen med gaskamin som eldas med biogas från kvarterets matrester. Här kan du hänga med vänner när din egen lägenhets kvadratmetrar inte räcker till.

Ytterligare en trappa upp, på det första bostadsplanet, finner du den gemensamma innergården med plats för aktiviteter som boule, odling, grillning...eller varför inte bara soffa i hängmattan och njuta av den sköna stämningen?

På våning åtta bjuds det på smaker från kvarterets bästa restaurang. Lyxigt att kunna nå den på några sekunder med hissen.

Det översta våningsplanet är skapat för ditt välmående. Vad sägs om en after work i poolen och avsluta med lugnet i bastun?

Varmt välkommen hem!

Första intrycket - entrén



Våning 1 - gemenskap





Våning 2 - aktivitet



Våning 8 - äta



Våning 9 - välmående





## Det gröna - din egen trädgård och oas mitt i stan

Två trappor upp från huvudentrén, på våning två, på den intilliggande fastighetens tak finner du en generös och grönskande innergård. Alla som bor och verkar i kvarteret har tillgång till denna trädgård.

Här finns både skugga och sollägen. Platser för lugn och ro eller umgänge. Här finns plats för alla, gammal som ung. Härifrån når du även entrén som leder upp till kvarterets restaurang samt pool- och fitnesscenter.

Kanske vill du hyra en odlingslott för att odla det goda ätbara? Vid kalas och andra festligheter kan du även boka utomhusköket för att bjuda dina vänner på en god middag som ni avnjuter på gården. Läs mer om medlemskap och bokning på sidorna 18 - 19.

Hur funkar det? I kvarteret Greenhouse Sthlm tror vi på samverkan och resursdelning. En av grundbultarna i kvarteret är att på vardagarna får de som arbetar i kvarteret ta mer plats och på kvällar och helger befolkas kvarteret av de som bor här. På detta sätt används de ytor som vi har på ett bra sätt. Det tror vi är bra, inte bara för dig utan även för planeten.

## Delad privat gård med biologisk mångfald och insektsbäddar



## Plats för yoga här eller på taket





Små gröna oaser och  
odlingslotter



Utomhuskök med  
middagsbord, lek och relax



Skapat för skönt umgänge och  
nya minnen





## Det hållbara

**Det ska vara lätt att göra rätt. I Greenhouse Sthlm har vi gjort det lite lättare att leva klimatsmart.**

### Superlokalt

Mycket av det du i vanliga fall skulle behöva lämna ditt kvarter för att göra kommer du att finna här, nära dig. Och det du inte finner i kvarteret når du med en kort promenad. Kvarterets hydroponiska odling bistår kvarterets restauranger med här-odlade sallader och örter. Vill du odla själv kan du hyra en av odlingslotterna på den gröna gården.

I kvarteret har vi naturligtvis vårt eget coffice, ett café kombinerat med sköna arbetsytor och gaskamin för murriga höstkvällar. Här kan du börja dagen med en lång god frukost och istället för att ta kaffet i farten sitter du kvar och jobbar en stund. I cafét finner du även kvarterets conciergeservice som kan göra det lite lättare att få ihop livspusslet och hjälpa dig med enklare ärenden.

### Mobilitetslösningar

Idag finns det fyra poolbilar i kvarteret som driftas av operatör Volvo On Demand. Allteftersom kvarteret utvecklas och efterfrågan ökar kommer denna typ av mobilitets-service att utvecklas och breddas, exempelvis med cykelpool och lådcykel, som är bra när du ska storhandla. Garageplatser, med fri placering, finns att hyra i eller i direkt anslutning till kvarteret. Särskilda laddstationer för elbil finns, laddning debiteras separat. Brf Gourmet har 39 garageplatser till sitt förfogande. Först till kvarn gäller. Garageplats bokas vid köp av bostad.

### Energi och CO<sub>2</sub>

Greenhouse Sthlm byggs med ambitionen att minska de nya byggnadernas totala klimatpåverkan under sin livstid. Det innebär att huset byggs för att både få så låg energiförbrukning som möjligt och samtidigt få ner CO<sub>2</sub> utsläppen som byggmaterialen har orsakat när de har tillverkats, från råvara till färdig produkt. De val vi har gjort utgår inte bara från den köpta energin, utan även hur vår byggnad totalt sett belastar exempelvis elsystemet eftersom vi vet att detta faktiskt påverkar Sveriges totala CO<sub>2</sub> utsläpp. Även om det är en knepig balansgång vet vi att med fakta, kunskap och engagemang kan vi bidra positivt till den nödvändiga klimatomställningen.





### **Cirkulärt och förnybart**

De nya husen är huvudsakligen byggda i trä, ett naturligt och förnybart material, som under många år framöver kommer att fungera som en kolsänka. Vissa av fasaderna är byggda av återbrukat tegel. Biogasen i gaskaminen i den gemensamma loungen är tillverkat av ditt och dina grannars matavfall som går till biogasproduktion. En del av den biogasen går tillbaka till huset via gasledningarna (eller, inte exakt de gaspartiklarna som biogasproduktionen av just våra matrester genererar, men just vårt matavfall genererar minst så mycket biogas som vi i kvarteret gör av med). På taket finns solcellspaneler som producerar el och solfångare som genererar värme. Huset värms upp av förbränningen av de sopor som vi inte lyckas sortera ut från vårt avfall.

### **Hållbar källsortering**

I ett av Stockholms snyggaste miljörum kan du varje dag göra skillnad, och se till att så lite plast och fossilt material som möjligt hamnar i soporna. Att se till att ingen fossil plast hamnar i hushålls-soporna är en av de mest klimatsmarta handlingarna du kan göra. Om allt går som vi vill kommer du när du flyttar in i din nya bostad finna pantsystem i kvarterets affärer som kommer hjälpa dig att minska ditt avfall och ditt klimatavtryck. Det kommer i kvarteret även finnas en sopsug, som ska hjälpa till att minska antalet soppbilar som ska starta och stanna vid varje trappuppgång. Vi planerar i kvarteret en centralt placerad sopsugsanläggning som alla fastigheter ska vara anslutna till.

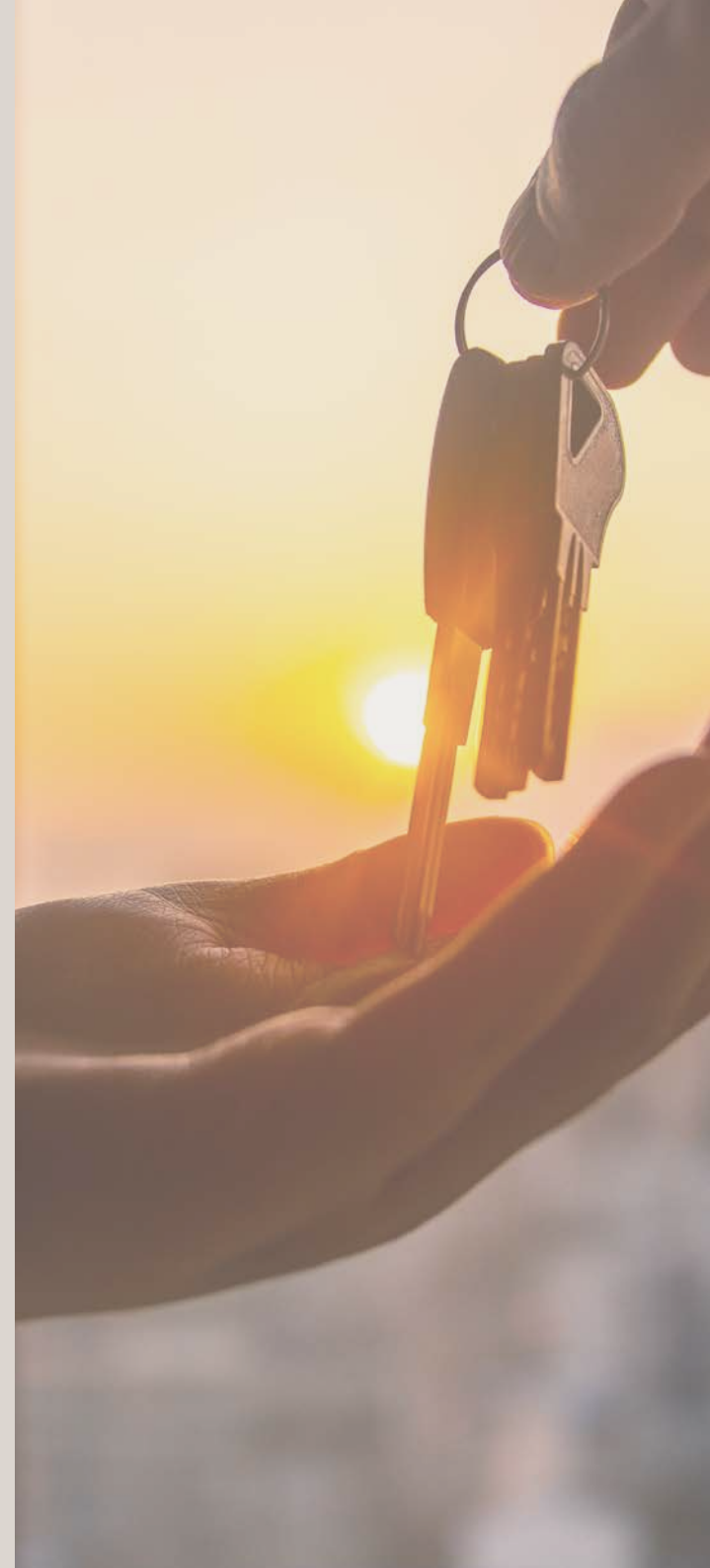
### **Hållbart ätande**

Tack vare kvarterets egen hydroponiska odling kan du äta "här-odlat" varje dag. Och i odlings-lotterna kan du odla dina egna grödor. Restaurangen har ett tydligt hållbarhetsfokus och erbjuder en meny med särskilt fokus på vegetariska rätter. Vi verkar för lösningar och initiativ för att minimera matsvinnet i hela kvarteret.

### **Den nya delningsekonomin - Hyr ut din lägenhet när du inte är hemma**

När du inte själv behöver lägenheten är det faktiskt helt okej att du hyr ut den. Den nya delningsekonomin är redan här och många väljer att hyra ut sitt boende när man inte bor där själv.

I brf Gourmet tror vi att detta är en del av framtidens boende och har därför tillsammans med en samarbetspartner tagit fram ett koncept som underlättar för dig att hyra ut din lägenhet i upp till 90 dagar per år. För längre uthyrning krävs en ansökan till styrelsen i bostadsrättsföreningen, som fattar beslut i frågan. En använd kvadratmeter är en bra kvadratmeter tycker vi!





## Medlemskap

**Skräddarsytt medlemskap för att försköna livet för dig och dina närmaste grannar.**

Vi har skapat förutsättningar för ett hållbart, aktivt och härligt liv i kvarteret för att du och dina grannar ska må bra och ha en skön vardag. Allt från fitnesscentret med pool högst upp i huset till takterrassen där du kan avnjuta din middag på, till frukost i cafét - ditt eget "coffice". Ja, mycket finns och vissa saker är kostnadsfria medan andra kräver medlemskap. Här får du en överblick vad som ingår.

### **Kvartersgemensamma resurser - hur är det tänkt att fungera?**

Som medlem i din bostadsrättsförening följer ett grundmedlemskap i Greenhouse Sthlm, men det krävs att du själv aktiverar det för att få tillgång till basutbudet som kvarteret erbjuder. När du aktiverat ditt medlemskap får du bland annat ett passerkort som ger dig access till ett antal entréer inom kvarteret, exempelvis till gården, utegymmet och takterrassen. Detta grundmedlemskap kostar inte något.

Detta medlemskap krävs även för att man ska kunna nyttja vissa av de hyrbara/bokningsbara kvartersgemensamma resurserna, som exempelvis odlingslotter och utomhuskök. En viss avgift kan utgå för att kunna nyttja dessa resurser.

Exempel på resurser

- Utomhusgym
- Utomhuskök
- Odlingslotter
- Boulebana
- Gemensamt förråd med bra-att-ha-prylar





Andra resurser i kvarteret kräver särskilt medlemskap för att kunna nyttjas och dessa tecknas med de samarbetspartners som erbjuder service i kvarteret. Som exempel kan nämnas conciergeservice och kvarterets pool- och fitnesscenter.

Alla som flyttar in i kvarteret får ett gratis 6-månaders grundmedlemskap hos dessa aktörer, men avgifter kan utgå för att nyttja vissa av tjänsterna, såsom om du behöver hjälp med att byta däck på bilen. Villkor för nyttjande av framtida aktörers tjänster och eventuella medlemskap, samt aktuella prislistor är under framtagande. Mer information förväntas kommuniceras när det är klart, vilket planeras vara i början av 2025.

Exempel på tjänsteutbud i kvarterets resurser

- Pool- och fitnesscenter
- Conciergeservice
- Mobilitetsservice (bil- och cykelpool)
- Hyrservice för att hyra ut din bostad
- Trygghetsnummer
- Leveransboxar

Resurser som erbjuds på de gemensamma gårdarna och tjänsteutbud i kvarteret kan komma att ändras över tid, men kvarterets fokus på hållbarhet, gröna värden och tema mat, välmående och aktivitet kommer att bestå.

### **Bostadsrättsgemensamma resurser - hur är det tänkt att fungera?**

Även din bostadsrättsförening erbjuder delade resurser. För vissa av dessa funktioner betalar du en självkostnad när du bokar dem för egen användning.

- Lounge med gaskamin
- Kök med matplats
- Tvättlounge

## **Boka på ett klick med ett klick!**

En hög grad av samverkan kräver ett verktyg som underlättar bokning av kvarterets resurser och som ger en bra överblick över lediga tider och resurser. Det är därför Greenhouse Sthlm avser erbjuda en bokningsplattform för att underlätta bokningen av resurser i kvarteret. Det kommer även gå bra att boka via conciergeservicen som erbjuds i kvarterets café.

Plattformen avser också länka ihop kvarterets invånare med de aktörer som verkar i kvarteret.

I plattformen kommer det också att finnas information om eventuella event som ordnas i kvarteret, exempelvis matlagningskurser och vinprovningar.





## Introduktion av brf Gourmet

Huset byggs med ambitionen att skapa ett hållbart boende som erbjuder livskvalitet i stort som i smått. Det är ett boende som gör det lite enklare att leva klimatsmart. Ett boende som gör det lite lättare att må bra. Ett boende med ambitionen att sudda ut gränserna mellan ute och inne – och som erbjuder närhet till gröna gårdar och allt som dessa erbjuder.

Huset byggs huvudsakligen i trä och med målet att nå Svanen och NollCO<sub>2</sub>-certifiering. Ett Svanencertifierat boende ger dig möjlighet att ansöka om bättre lånevillkor på ditt bolån.

Vad betyder detta konkret? Bland annat att vi har lagt extra mycket omsorg på materialvalen, inte bara avseende funktion och estetik, men även att materialen ska ha ett så lågt klimatavtryck som möjligt. Vi har även lagt mycket tid på att finna leverantörer som kan leverera på våra höga miljökrav. Utöver detta har huset en bra energiprestanda, som förbrukar mindre energi än vad gällande regelverk kräver idag. Det innebär även att vi har lokal energi-produktion på taken.

Vad innebär det att bo i ett hus som är certifierat med NollCO<sub>2</sub>? Två år efter färdigställandet sker en garantibesiktning, inklusive validering av husets energiprestanda och klimatavtryck av ett opartiskt granskningsorgan (SGBC). Anmärkningar åtgärdas utan kostnad för bostadsrättsföreningen. Lite kuriosa är att det hus du flyttar in i faktiskt är ett av de allra första bostadshusen som byggs i enlighet med detta ramverk – det är vi stolta över.

### Snabbfakta om brf Gourmet

Huset byggs med målet att nå Svanen och NollCO<sub>2</sub> certifiering.

114 yteffektiva lägenheter, med hållbarhet i fokus och tillträde andra kvartalet 2025.

Lägenhetsstorlekar: 1 - 2 rok om ca 28 - 65 kvm.

För mer information om priser, se separat bilaga "Prislista" eller bostadsväljaren på [greenhousesthlm.se](https://greenhousesthlm.se).

Vitvaror, kökssnickerier och garderober från Electrolux Home. Kökssnickerier och garderober är Svanenmärkta.

Förråd och cykelgarage i källaren.

Cykelpool - låna lådcykeln när du ska storhandla.

39 p-platser med fri placering i garage finns att hyra mot avgift i direkt anslutning till kvarteret. Först till kvarn gäller vid bokning av garageplats. Laddplats finns och laddning debiteras separat. Garageplats bokas i samband med tecknande av förhandsavtal.

Bilpool i kvarteret (operatör Volvo On Demand).







## Översikt principiella lägenhetslösningar

Lägenheternas placering i huset ger dem lite olika karaktär. Bostäderna mot gatan, där fasaden vetter mot nordost, har en mer urban karaktär som möter stadens puls utanför fönstret. Lägenheterna i sydväst som vetter in mot gården har ett läge som gör att stadens puls och tempo inte känns lika påtaglig. Här kommer vi förhoppningsvis få höra lite mer fågelkvitter, lite mer ljud från omgänte, skratt och kanske lite musik – och klirret från bouleklot som stöter ihop.

Det finns sex olika typer av lägenheter att välja mellan:

Typplanlösning 1 (49 st):

1 rok mot gata med balkong: ca 28 - 29 kvm och med rakt kök.

Typplanlösning 2 (13 st):

2 rok mot gata med balkong, ca 44 - 50 kvm och med rakt kök.

Typplanlösning 3 (44 st):

2 rok mot gård med balkong eller terrass (på våning 2) eller mot gata med terrass (våning 8) ca 44 - 52 kvm och med L-format kök.

Typplanlösning 4 (6 st):

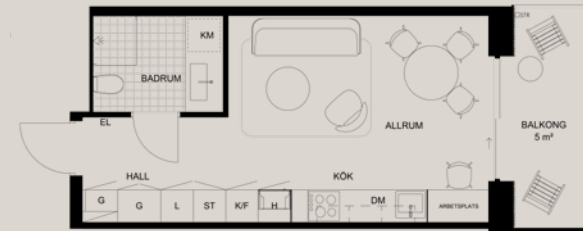
2 rok mot gata med balkong, ca 50 kvm och med rakt kök och möblerbar hall.

Typplanlösning 5 (1 st):

2 rok mot gata på våning 8 med terrass, ca 43 kvm och med rakt kök.

Typplanlösning 6 (1 st):

2 rok mot gata på våning 8 med två terrasser, ca 65 kvm och med L-format kök.



**Typplanlösning 1, ca 28 - 29 kvm**

49 st 1 rok på våning 2 - 8

Balkong



**Typplanlösning 2, ca 44 - 50 kvm**

13 st 2 rok på våning 2 - 8

Balkong eller terrass



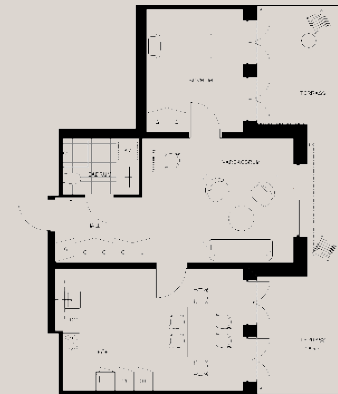
**Typplanlösning 3, ca 44 - 52 kvm**  
 44 st 2 rok på våning 2 - 8  
 Balkong, terrass eller markterrass



**Typplanlösning 5, ca 43 kvm**  
 1 st 2 rok på våning 8  
 Terrass



**Typplanlösning 4, ca 50 kvm**  
 6 st 2 rok på våning 2 - 7  
 Balkong



**Typplanlösning 6, ca 65 kvm**  
 1 st 2 rok på våning 8  
 Två terrasser









## Välkommen hem!

Lägenheterna är små och yteffektiva. Vår ansats har varit att funktion går före yta och har flyttat ett antal kvadratmeter från det privata till det gemensamma. Alla lägenheter har antingen balkong mot gatan, balkong eller markterrass mot den gröna gården i sydvästläge. Stora härliga fönsterpartier från golv till tak suddar ut gränsen mellan ute och inne och ger underbara ljusinsläpp.

Planlösningen i den minsta lägenheten ger förutsättningar för elegant compact living - rummet är utformat på ett sådant sätt att det är lätt att avskilja köket från resten av rummet.

Balkongerna: Gemensamt för balkongerna är att de har trätrall på golv, träpanel på väggarna och belysning och eluttag på vägg. Mot gatan är räckena av glas med en smäcker stabiliserande överliggare och mot gården mörkgrå/svarta metallräcken. Lägenheterna på våning två som vetter mot gården har markterrasser med nyttjanderätt. Inredningen är likadan som för balkongerna, men med små buskar som skiljer den egna markterrassen från den gemensamma gården.

Väggmaterialen inomhus: I alla rum utom i badrummet är väggarna antingen i trä, vitlaserade, eller i gips, målade. På väggarna i badrummet sitter stora kakelplattor i generösa 60x120 cm för en stilren och elegant känsla. Väggarna där spegeln sitter är beklädd med ett havsblått kakel med en veckad vacker struktur. Den lyxiga spegeln som täcker nästan hela väggen har integrerad belysning med både uplight och downlight. Taket är målat i vitt med integrerade spotlights.

När du kommer in i hallen möts du av en vacker ekparkett, som även återfinns i övriga rum i lägenheten. Badrummet har klinkergolv. I hallen finns även garderober från Electrolux Home. Garderobsocklarna är i ek eller i samma material som socklarna i köket där garderoberna sitter ihop med köket. Dörrar, dörrfoder, trösklar och övriga socklar är genomgående i ek/ekfanér. Dörrbeslag genomgående i rostfritt. Fönsterkarmarna är målade i vitt. Taket är målat i vitt och takhöjden är 2,4 m. Upplev takhöjden och alla materialval i visningslägenheten. Eluttagen kommer från Schneider.





Kombinerad  
microvågs-  
ugn & ugn

Integrerad  
kyl/frys med  
autofresh  
funktion

Wifi-kopplad  
ugn med  
ångfunktion

Spishäll med  
integrerad  
fläkt

Klimat  
aggregat

Diskmaskin  
med lyft



## Ditt premiumkök

Ditt kök. Hjärtat i ditt hem. En plats för alla dina sinnen. Dofterna. Smakerna. Känslan när smakerna gifter ihop sig och skapar extraordinära kulinariska upplevelser. Skratten och umgänget runt matbordet.

Alla vitvaror i ditt kök är handplockade från Electrolux premiums Sortiment där fulländad design blandas med insiktsfull funktion för att göra ditt liv lite bättre, lite mer lustfyllt, lite mer hållbart. Skandinavisk design när den är som bäst.

Låt oss börja med det digitala. Alla dina vitvaror i lägenheten är uppkopplade. Vad innebär det? Bland annat att när du köper en bostad i brf Gourmet får du ett 12-månaders gratis medlemskap i SideChef – en app som tar din matlagning till nya höjder.

Vad mer? För att du ska få bästa möjliga start med dina nya produkter bjuder Electrolux dig och en vän till en exklusiv Culinary Club matlagningskväll där du tillsammans med andra får lära dig nya matlagnings-tekniker och hur du bäst använder dina nya produkter. Självklart avslutar ni kvällen med att njuta av den goda maten.

Och så produkterna. Ugnen. Med tekniska funktioner i framkant och möjlighet att koppla upp via en app kommer din matlagning kunna nå nya höjder. Med ångfunktionen får gårdagens rester nytt liv. Bara en sån sak. Och det breda leendet när du sitter i soffan och säger "Hey Google! Sätt på ugnen 225 grader" (Google Assistant finns att ladda ned gratis från App Store). Lyxigt!

Näst på tur? Spishällen. Induktion både för precisionen i temperaturregleringen som är en "must have" enligt proffskockarna och för att denna typ av häll drar mindre energi än en häll med traditionell teknik. Fläkten? Den är integrerad i hällen, för allra snyggaste köksdesign. Den anpassar också fläkthastigheten automatiskt, den känner av vad som händer på hällen, och har en av marknadens lägsta ljudnivåer.

Kylskåpet har FreshPlus med Twin-tech system, inspirerat av professionell kylteknik och bidrar till att hålla dina grönsaker fräscha längre vilket minskar matsvinnet. Bra för ekonomin och bättre för miljön. För att inte tala om att du får lättare matkassar att bära hem från affären. Diskmaskinen - också den är integrerad och med teknik i framkant. Den har också en extra smart funktion som gör att den nedersta korgen lyfts upp till en högre nivå när du ska plocka i och ur disken som gör det bekvämt och skonsamt för din rygg.

Kökssnickerierna kommer från Electrolux Home och är Svanenmärkta. Luckan, en målad slät lucka, har i grundutförandet kulören sand. Kulören på väggen bakom väggskåpen är vit.

Bostäderna i brf Gourmet har två olika typer av köks-layouter. Den ena varianten är ett rakt kök och så har vi det L-formade köket.



## Det raka köket

Denna kökslayout finns i 1:orna mot gatan samt i några av 2:orna mot gatan. Beskrivningen är övergripande och måttsättningen skiljer sig något mellan 1:ornas och 2:ornas kök. För en detaljerad beskrivning, se planlösning för respektive lägenhet.

Köket på bilden avser kök i grundutförande med;

### **Köksluckor från Electrolux Home:**

- Vägg-, bänk- och högskåp: Slät målad lucka i Nordic One, kulör sand (Svanenmärkt)

### **Inbyggda vitvaror:**

- Induktionshäll med inbyggd fläkt
- Kyl/frys
- Diskmaskin
- Ugn
- Kombinerad microvågsugn/ugn

### **Övrigt:**

- Blandare: Grohe
- Kant längs med hela bänkskivan att placera kokboken, surfplattan eller en snygg tavla på.
- Bänkskiva och stänkskydd är i beige, i färgen beach clay i kvartskomposit.
- I köksbänkens förlängning närmast fönstret är det förberett för en arbetsplats.

OBS Ingår inte: övriga inventarier på bilden såsom till exempel möbler och surfplatta.

Tillvalsmöjlighet (var möjlig fram till och med april 2023):

- Alternativ kulör på vägg bakom väggskåp
- Integrerad kaffemaskin istället för kombinerad microvågsugn/ugn
- Integrerad vakuumförpackningsmaskin







## Det L-formade köket

Denna kökslayout finner du, med små variationer, i 2:orna mot gård samt i några av 2:orna mot gatan. Beskrivningen är övergripande och måttsättningen skiljer sig något mellan de olika lägenheterna. För en detaljerad beskrivning, se planlösning för respektive lägenhet.

Köket på bilden avser kök i grundutförande med;

### **Köksluckor från Electrolux Home:**

- Vägg-, bänk- och högskåp: Slät målad lucka i Nordic One, kulör sand (Svanenmärkt)

### **Inbyggda vitvaror:**

- Induktionshäll med inbyggd fläkt
- Kyl/frys
- Diskmaskin
- Ugn
- Kombinerad microvågsugn/ugn

### **Övrigt:**

- Blandare: Grohe
- Kant längs med hela bänkskivan att placera kokboken, surfplattan eller en snygg tavla på.
- Bänkskiva och stänkskydd är i beige, i färgen beach clay i kvartskomposit.

OBS Ingår inte: övriga inventarier på bilden såsom till exempel möbler och surfplatta.

Tillvalsmöjlighet (var möjlig fram till och med april 2023):

- Alternativ kulör på vägg bakom väggskåp
- Integrerad kaffemaskin istället för kombinerad microvågsugn/ugn
- Integrerad vakuumpförpackningsmaskin









## Badrummet

Och så badrummet. Var ska vi börja? Toalettstolen är vägghängd och med spolknapp på väggen. Både toalettstol, tvättställ och krokarna på väggarna är tillverkade i träkomposit som till skillnad från porslin kan brännas upp och inte hamnar på deponi när den blivit för nött i kanterna. Även duschtermostaten är integrerad i vägg för en stilig och ren design. LED-belysningen är integrerad i spegeln. Spegelns uplight och downlight bidrar till känslan av exklusivitet. I taket finns integrerade spotlights. Eluttag för hårfön och rakapparat finns integrerad i lådan.

Golvvärme? Nej, faktiskt inte. Men däremot ingår i köpet en mjuk och härlig badrumsmatta som matchar den övriga inredningen. Vi tror att den sköna känslan med fötterna i den sköna mjuka mattan och förvisningen om att få förmånen att få bo i ett hus som är byggt med största respekt för vårt klimat vida överstiger det upplevda värdet av det uppvärmda golvet.

Tvättmaskin kombinerad med torktumlare – känns helt rätt i denna yteffektiva bostad. Låt den få ta plats i ditt badrum med sin snygga design. Den är svår att värdera, men hur skön är inte känslan att veta att din favoritskjorta får bästa möjliga och mest skonsamma tvätt när du kör den i maskinens skonprogram. Du kan lita på att maskinen gör sitt jobb. Dina kläder och favoritplagg håller längre. Och att du kan sätta på maskinen med din app och på så sätt låta den gå när den belastar elnätet som minst - det är värt så mycket. När du kommer hem är tvätten - la voilà - torr! Maskinen förbrukar hälften så mycket energi som traditionella torktumlare gör, med avsevärt lägre temperatur.



Vägghängd  
toalettstol i  
träkomposit

Linjär brunn  
längs vägg

Handduks-  
värmare med  
2-6 rör och  
krokar

Kombinerad  
tvätt- och tork-  
maskin med  
senaste värme-  
pumpstekniken



### Rum att sova gott i. Rum att trivas i.

De stora generösa fönsterpartierna gör att rummet känns större. När du öppnar upp skjutdörren – känns det som att du är ute eller inne?

Med några få undantag är alla väggar utom fasadväggen och väggen i direkt anslutning till kökssnickerierna i vitlaserad furu. Fasadväggen är vitmålad, de generösa glaspartierna har vitmålade karmar. Väggen i direkt anslutning till kökssnickerierna är i grundutförandet målad vit. Innerdörrarna är i ek.

Golvet täcks av en ekparkett och även golvlisterna är i ek.

I sovrummen är garderoberna vita och kommer från Electrolux Home.







## Det klimatsmarta hemmet

Alla maskiner och blandare i lägenheten har en av de lägsta energiklasserna på marknaden. Induktionshällen och den kombinerade tvätt- och torkmaskinen har extra låg energiförbrukning, den senare tack vare värmepumpsteknik i framkant.

Klimatet i lägenheten, kyla, värme och ventilation styrs via automatik eller valfritt via en app.

Ventilationsluften filtreras från pollen och andra partiklar från luftföroreningar. 85 procent av värmen/kylan i ventilationen återvinns och fuktautomatik forcerar luften steglöst vid behov.

Värme och kyla kommer från klimataggregat som är dolda i socklar eller ovan skåp, i kök eller garderober. Varje rum kan inom vissa gränser temperaturstyras individuellt från en touchpanel eller via app. Du kan även sätta inneklimatet i frånvaroläge vid längre frånvaro, så reduceras energiförbrukningen till ett minimum. Bra för din plånbok och bra för vår planet! (Den mest miljövänliga energin är den som aldrig förbrukas.)

Du kan lätt följa din energi- och varmvattenförbrukning genom en app. Och du betalar bara för den energi du förbrukar. Föreningen kommer att teckna ett avtal för bra miljöval el och även klimatkompenserad fjärrvärme och fjärrkyla, som ligger till grund för debiteringen av både din förbrukning och den gemensamma. Gasabonnemanget som tecknas kommer att vara för biogas, och även om vi inte vet om just den gas som vi får in i huset kommer från just kvarterets matavfall vet vi i alla fall att vi har bidragit med minst de mängder som krävs för att kunna driva vår gaskamin i loungen.

Berättade vi att i köpet ingår klimatkompensation för det beräknade CO<sub>2</sub>-utsläpp som vitvarorna orsakat i hela värdekedjan? Bara för att det känns rätt och riktigt. För vår planet. För nästa generation.

På taket finns solcellspaneler och solfångare som genererar värme som bidrar till att minska hela husets klimatavtryck, både i form av el och varmt vatten.







## Gemensamma ytor

Navet i huset är huvudentrén, hissarna och en trappa som är designad för att göra det lite trevligare att ta trapporna istället för hissen. Vi tror att rörelse och fysisk aktivitet är bra för vårt välmående och att till och med du som bor högst upp i huset ska tycka att det är värt att ta trappan istället för hissen.

I huvudentrén finns sopnedkastan till sopsugen (beräknas vara i full drift år 2027) med tre olika fraktioner - hushållsavfall, plast- och pappersförpackningar och övrigt avfall sorteras i föreningens miljörum. Miljörummet med stort "M". Det här ska bli Stockholms snyggaste miljörum - där rätt sak sorteras i rätt fraktion bidrar till cirkulära flöden på riktigt. Och visst nämnde vi att föreningens värme kommer från förbränningen av de sopor som inte kan sorteras? Här känner vi ett extra stort ansvar att se till att inte plast, fossila material, eldas upp i onödan. Läs mer om föreningens strategi att minska engångsförpackningsmaterial inom kvarteret på sidan 17.

I rummet bredvid hittar vi barnvagnsrum/rullstolsrum och en trappa ner källaren med förråd, gemensamt cykelgarage och tekniska ytor.

Korridorerna, som från och med det nedersta bostadsplanet på våning två löper längs med hela huset, är avskilda från hisstrapphuset med eleganta glasväggar

för en transparent och öppen känsla. På husets respektive kortsidor finns brandutrymningstrappor, varav det ena är en utomhustrappa. I den västra flygeln har vi dagsljusinsläpp på alla våningsplan. I den östra flygeln har du inget dagsljusinsläpp på något plan. På våning två har du ljusinsläpp från gården via entrén till gården. Korridorerna har målade väggar i grönt och nischer klädda i träpanel. Vägg- och takarmaturer är i mässing. Precis bredvid dörren finns en kombinerad tidningshållare och namnskytt. Lägenhetsdörren, en säkerhetsdörr med säkerhetsklass 2 (RC2) och med titthål, är i ek/ekfanér.

Föreningen har fem olika exklusiva entréer till det gemensamma. Den första finner du på entréplanet, till höger när du kommer in i entrén. Den går till kvarterets café och conciergeservice. Entré nummer två och tre hittar du två trappor upp. Entré nummer två finns mitt emot hissarna och leder ut till den gemensamma gården. Entré nummer tre når du om du följer korridoren till höger som tar dig till innergården och entré nummer fyra, som tar dig till trapphuset i grannhuset från vilket du når restaurangen och pool- och fitnesscentret som ligger på de två översta våningsplanen. För dig som är pigg i benen finns även möjlighet att nå pool- och fitnesscentret via brandutrymningstrappan närmast grannhuset, som löper från våning två och hela vägen upp till takterrassen där den exklusiva entrén till pool- och fitnesscentret finns, entré nummer fem.







## Takterrassen

**Taket – perfekt för lata dagar i solen, kravlöst umgänge och tillverkning av förnybar energi.**

På taket finner du den för bostadsrättsföreningens medlemmar privata terrassen med en fantastisk utsikt över hela Stockholm och med en exklusiv egen entré till grannhusets pool- och fitnesscenter.

Här finns plats för både solbäddar, matbord för tio personer och gasbord. Vilken blir din favoritplats?

Taket runt terrassen är beklätt med sedum för att bidra till kvarterets gröna värden, ökad biologisk mångfald och en ansvarsfull dagvattenhantering som hjälper till att ta hand om regnet och minskar på så sätt belastningen på det gemensamma dagvattensystemet. På taket finns även solcellspaneler för elproduktion och solfångare som genererar värme som ger alla som bor i huset varmt vatten till badrum och kök.





Mårten Bäckman

Johnnie Pettersson

## Vad säger arkitekterna?

**Vi intervjuade våra arkitekter, Johnnie och Mårten på Archus, om hur de ser på Greenhouse Sthlm. Från tidig idé till skapande av helheten.**

- Ett extraordinärt och mycket spännande bostadsprojekt som utgår från en grönklassad fastighet som ritades av Tengbom och uppfördes 1967 – då en sjukhusbyggnad - nu hemvist för Electroluxkoncernens huvudkontorsverksamhet.

Ambitionerna har från dag ett varit höga. Vi ville skapa en tydlig årsring, en arkitektur som tog avstamp i den befintliga vackra tidsenliga arkitekturen med horisontella fönsterband och det röda teglet – karaktäristiskt för de solitärer som växte upp i området på sent 60-tal – men som samtidigt andas samtid, framtid och hållbarhet. En arkitektur som bryter ner den stora skalan och gör den mer mänsklig och tillför gaturum och markplan liv och rörelse, säger Johnnie Pettersson, arkitekt och grundare på Archus.

- Här har vi skapat ett livsstilsboende, miljösmart och hållbart, som vi tror särskilt kommer attrahera personer med ett intresse för det goda köket och som vill göra en skillnad för miljön. Personer som liksom vi tror att en hög nivå av resursdelning är en del av framtiden. Vi vet att rekreation, hälsa, mat och umgänge är vitala delar av ett gott liv, fortsätter Johnnie.





- Det är spännande att få vara med och skapa en genomarbetad boendemiljö med fokus på hållbarhet, välmående och resursdelning. Jag har aldrig förut ritat ett gemensamt kök av den här kalibern och tycker det är en fantastisk lyx att man kan bo litet men fortfarande ha möjlighet att bjuda så frikostigt, säger Mårten Bäckman, arkitekt på Archus.

- Huset är byggt huvudsakligen i trä. Fasadmaterialen är omsorgsfullt utvalda. Här har vi jobbat med CO<sub>2</sub>-snålt tegel. Innanför teglet och mot gården har vi satt värmebehandlat trä som ger ett mer ombonat uterum. Gårdsbalkongernas mjuka former bryter av mot allt det raka och skapar trevliga rum för samvaro och vila. Vid entrén och i första våningen har vi det gröna med oss i form av växter som ger huset ett mjukare intryck och påminner om att det är en del av konceptet Greenhouse Sthlm, fortsätter Mårten.

- Bostäderna är effektivt planerade med hållbara och vackra material. Kök, badrum, förvaring, hemarbetsplats och sovplats, allt är integrerat i bostadens gestaltning. Det allra senaste inom vitvaror finns här. Stora generösa glasade ytterväggar fyller rummen med rymd och suddar ut gränsen mellan ute och inne. Alla lägenheter har balkong eller terrass och här finns gott om plats för både egen odling, matlagning eller bara vara, avslutar Johnnie.



## Så varför bo här?

**Troligen inte bara av en anledning. Och inte heller av samma anledning som grannens. Kvarterets erbjudande är brett.**

Vi tror att du vid det här laget har listat ut att det inte är en slump att föreningen döptes till brf Gourmet. Kärleken till maten, de goda smakerna och den goda kokkonsten och allt runtomkring genomsyrar hela kvarteret. Roliga och inspirerande produkter i köket med teknik i framkant. Du har många kök att välja mellan - ditt alldeles egna kök, det gemensamma på våning ett, utomhusköket på våning två eller kanske i goda grannars lag - i din grannes kök!

Och vi vill tro att förutsättningarna för att må lite bättre är lite bättre i det här kvarteret. Inte bara för att du så lätt kan få till din dagliga pulshöjande dos och har små gröna, sköna oaser alldeles inpå knuten, men också för att vi har försökt skapa arenor för meningsfulla möten mellan personer som annars kanske aldrig hade mötts.

Och för att vi vill tro att vi i det här kvarteret har gjort det möjligt att leva lite mer klimatsmart. Så, innan vi avrundar, får du här en liten kort repetition.



### Starta dagen på bästa sätt

Vad som är ditt bästa sätt avgör du. I Greenhouse Sthlm och brf Gourmet finns det mycket att välja bland. Vad väljer du?



### Morgondopp i kvarterets pool

Högst upp i huset – en plats skapad för ditt välmående med pool och bastu – här är det lätt att må bra. Ta hissen upp i badrocken.



### Njut på solterrassen

Efter badet kan du ta några steg till takterrassen där du har milsvid utsikt över stan och samtidigt njuta i solen.



### Frukosten är serverad

På entréväningen serveras varje dag en smakfylld frukost. Smaka på det som är här-odlat i huset. Hållbart och gott!



### Jobba hemifrån på kontoret

Istället för att åka till jobbet kan du nyttja husets hemma-kontor - ditt coffee - där alla är välkomna att jobba tillsammans.



### Dags för lunch i trädgården

Eftersom det finns så mycket ätbart omkring dig kanske du blir sugen på att komponera din egen lunch. Nyttja uteköket på gården och avnjut maten i pergolan i gott sällskap.



### Odla och ät här-odlat

På den gemensamma innergården kan du odla dina egna grödor. Tomat? Sallad? örter? Om inte, kolla med restaurangen vad de har för här-odlat på menyn just idag.



### Bästa restaurangen i kvarteret

På våning åtta finns kvarterets bästa restaurang dit du kan bjuda dina vänner för att umgås. Klä upp dig, eller inte, gå dit i dina hemmatofflor och njut.



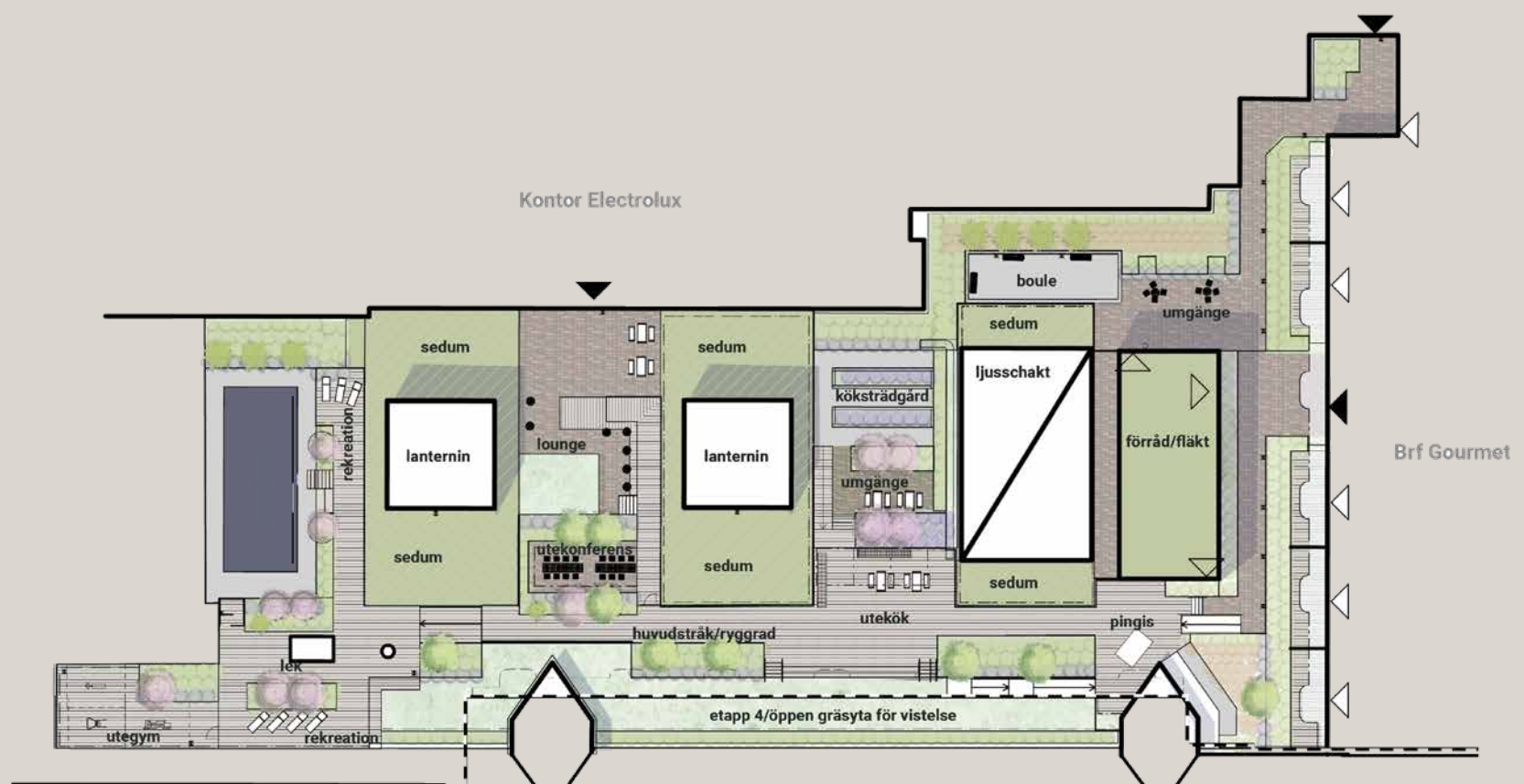
### Avsluta dagen på topp

Möt solnedgången i lotusställning på takterrassen eller träna på gården på våning två medan dina grannar spelar boule.









## Bra att veta när du köper en bostad mot gården på de två nedersta våningsplanen

Gården är privat, endast de som bor, arbetar eller verkar i kvarteret har tillgång till den. På gården, några meter ifrån bostadshusets fasad, ligger ett fläktrum som tillhör intilliggande kontorsfastighet. Fasaden på detta fläktrum kommer att vara beklädd med träpaneler och med gröna inslag längs med väggarna. På taket kommer vi finna sedum. Mellan detta fläktrum och de privata markterrasserna kommer det att finnas planteringar och en gångväg som går till en av kvarterets gemensamma entréer, se bild och skiss i detta uppslag.

Planteringarna mellan gångvägen och markterrasserna kommer att utformas med ambitionen att skapa en känsla av avskildhet för dig som vistas på markterrassen men ändå säkra fullgott ljusinsläpp in till lägenheten. Markterrasserna upplåts till dig som bostadsrättsinnehavare med nyttjanderätt.



## Inför ditt bostadsköp

**Här presenteras köprocessen. Beroende på när i tiden du köper berörs du av samtliga eller endast vissa delar.**

### Förhandsavtal

Första steget är att teckna ett förhandsavtal mellan dig och brf Gourmet. Nu är tidplanen ungefärligen satt, kostnads kalkylen är klar och godkänd och du har allt underlag du behöver för att kunna ta beslut om ditt framtida hem. Förhandsavtalet är bindande och genom din signering bekräftar du att du kommer att ta kommande steg för att slutligen tillträda bostaden. Ett lånelöfte krävs för att teckna avtalet. Betalning av förskott på sker inom tio dagar efter signerat avtal. I detta avtal anger du även om du önskar hyra parkeringsplats med fri placering i garaget. De 39 garageplatserna fördelas enligt först till kvarn-principen.

### Upplåtelseavtal

Sista steget i avtalsskrivning är upplåtelseavtalet. Via detta avtal blir du ägare till bostadsrätten och du blir medlem i brf Gourmet. Avtalet tecknas 3 månader innan tillträdet och i samband med detta betalas 10 procent av köpeskillingen minus det hittills erlagda förskottet. I detta avtal fastställs datumen för inflyttning.

### Tillträde från maj 2025

Äntligen är det dags att få flytta in i ditt nya hem! På tillträdesdagen ser vi till att allt går smidigt för dig. För att underlätta flytten får du en reserverad tid när hissen blir tillgänglig för just dig. När du kommer möter vi dig i entrén och bjuder på en guidad visning till alla gemensamma ytor och avslutar i ditt nya, fina hem där du blir den första som...ja, precis allt! Varmt välkommen hem!

### Trygghet

Om det skulle vara så att inte alla lägenheter är sålda vid tillträdet svarar det byggande bolaget, Fastighetsaktiebolaget Gångaren 13, för de kostnader som belöper på dessa osålda lägenheter. Om det skulle vara så att lägenheterna inte är sålda sex månader efter inflyttning köper bolaget bostadsrätterna i fråga och svarar därigenom för de avgifter som faller på bostäderna. Fastighetsaktiebolaget Gångaren 13 äger rätt att hyra ut dessa eller att sälja dem till marknadsmässigt pris.

### Begränsad möjlighet att bygga om din lägenhet

Alla ombyggnationer i din lägenhet måste skriftligen och i förväg godkännas av brf Gourmet styrelse, både vad gäller omfattning, lösning och vad gäller våtrum även val av utförare (endast godkänd fackman accepteras). Besiktning krävs efter genomfört arbete. Ventilationskanaler är placerade under golv. Om man önskar flytta eller ta bort garderober eller högskåp i kök måste ventilationslösning beaktas.

## Från intresse till stolt boende i brf Gourmet

Vi hoppas att du gillar det du ser. Ta ditt intresse vidare till ett köp.

Du har nu fått en ordentlig presentation om vad ett boende i Greenhouse Sthlm och brf Gourmet kommer att innebära. Vi har inte varit fåordiga och det är för att det finns så mycket att säga. Visionen är tydlig, konceptet är unikt och vårt erbjudande är brett.

Kontakta gärna våra fastighetsmäklare från Widerlöv.

Madeleine Wrede  
madeleine.wrede@widerlov.se  
076-506 35 00

Alexandra Pettersson  
alexandra.pettersson@widerlov.se  
070-167 12 16



Madeleine Wrede



Alexandra Pettersson

widerlöv 



A rooftop terrace at dusk. In the foreground, there's a bar with a wooden counter and several wicker chairs. To the right, a lounge area features a fire pit with a fire, surrounded by cushions and lanterns. The background shows a cityscape under a sunset sky with orange and pink clouds. A white square frame is overlaid in the center, containing the text 'GREEN HOUSE STHLM'.

# GREEN HOUSE STHLM

[greenhousesthlm.se](http://greenhousesthlm.se)