



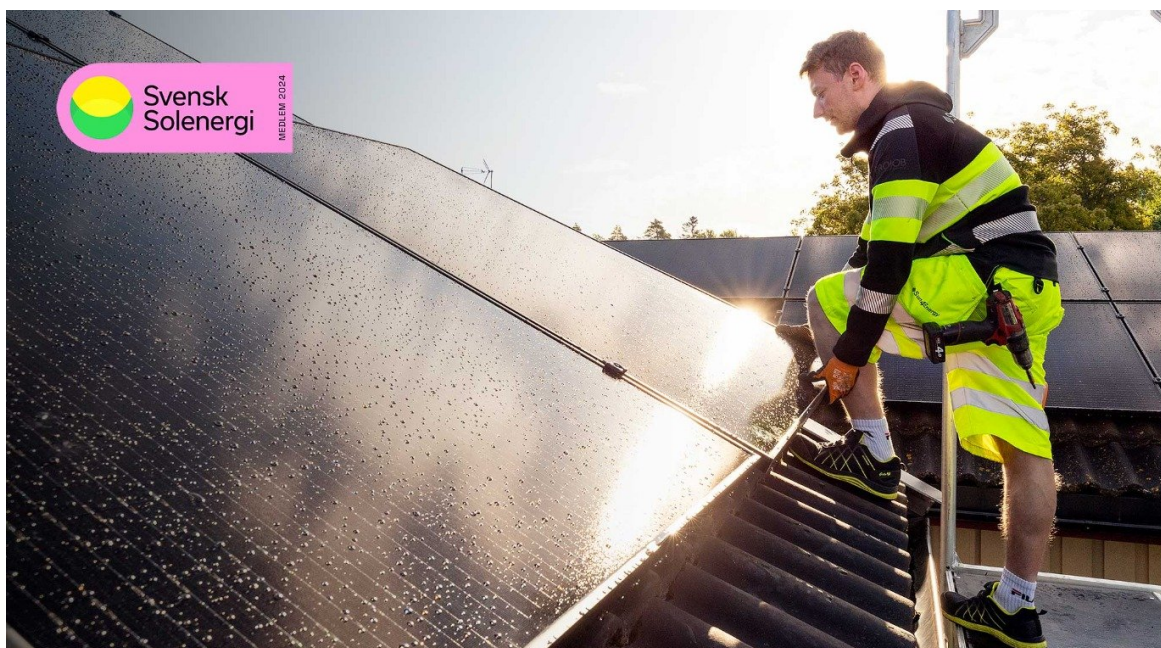
Offert 9550

2024-09-03

Giltighetstid: 2024-09-24

Fredrik Dibinger

Sågsjövägen 2
13237 Saltsjö Boo



Kul att ni är intresserade av solenergi!

Att producera sin egen el med hjälp av solen är ett fantastiskt sätt att bidra till energiomställningen samtidigt som ni sänker era energikostnader. När ni väljer Sun4Energy som leverantör kan ni vara säkra på att ni får en trygg installation. Vi är medlemmar i Svensk Solenergi vilket innebär att våra installatörer följer deras medlemskrav och är uppdaterade på de senaste myndighetskraven.

Till er fastighet har vi valt en helsvart panel anpassat för det nordiska klimatet. Vi har härmed äran att få lämna följande solcellsoffert till er!

Med soliga hälsningar,
Arman Isik
+46702804277
arman@sun4energy.se

Rekommenderat system till Sågsjövägen 2

Installerad effekt

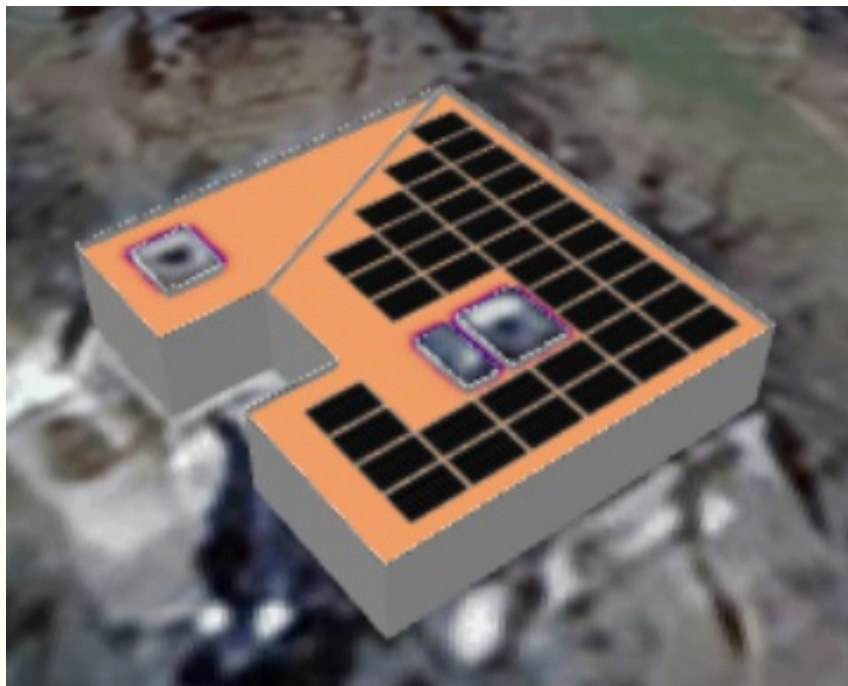
15,58 kWp

Batteristorlek

0 kWh

Pris efter avdrag

212 495,45 kr



Beräknad årlig produktion i kWh

12 730

Beräknad årlig besparing från solenergin i kronor

22 277,5

Kund

Fredrik Dibinger
Sågsjövägen 2
13237 Saltsjö Boo
+46709547712
fredrik.dibinger@gmail.com

Säljare

Arman Isik
+46702804277
arman@sun4energy.se

Benämning	Antal
Solcellsanläggning	1,00
Primärt takmaterial	Papptak
Paneler:	
Electrolux Mono All Black 410W	38,00 st
Effekt per panel	410,00
Growatt MID 15KTL3-XH (19,4%)	1,00
Total solenergi (kWp)	15,58 kWp

Totalt

Totalt ink. moms: 263 642,00 kr
Moms: 52 728,40 kr

Att betala

Grönt avdrag (ink. moms): 51 146,55 kr
Avdrag max 50 000,00 kr/ person.
Att betala efter grönt avdrag: 212 495,45 kr

Betalningsvillkor

I samband med er beställning godkänner ni nedan betalningsvillkor *

- 100% av ordervärdet faktureras vid påbörjan av montage.
- Betalningstid är 10 dagar, under förutsättning att färdiganmälan av projektet inlämnats av Sun4Energy till nätägare inom denna tidsperiod.
- Beloppet beräknas på pris efter skattereduktion.
- Vi förbehåller oss rätten att fakturera återstående belopp, motsvarande skattereduktion, om begäran från Skatteverket avslås.
- Frakt ingår enligt offert.

* Vid Grön Teknik avdrag över 50.000 kronor förutsätter vi att det finns två avdragsberättigade ägare av fastigheten där installationen sker. Maximalt avdrag per person och år för Grön Teknik är 50 000 kronor.

Garantier

Växelriktare

- Growatt 10 år
- Pixii Home 10 år

Batterier

- Growatt 10 år eller 6000 laddcykler, det som inträffar först
- Pixii Home 10 år

Solpaneler

- Electrolux Mono All Black 410W, 25-års produktgaranti, 25-års effektgaranti

Montagesystem

- Mafi 25 år
- Weland 25 år
- Taberg markanläggning 25 år

Garanti på utfört arbete

- 10 år

Ingående arbetsmoment

- I Sun4Energy's offert av nyckelfärdig anläggning ingår förutom paneler, växelriktare och eventuella beställda optimerare all montageutrustning, kablage, tillhandahållande av tredjepartsprogramvaror som möjliggör översikt av anläggningen samt driftsättning och slutdokumentation.
- Montage av byggnadsställning ingår och förutsätter normala förhållanden för uppsättning.
- För varje projekt görs en projektspecifik snö och vindlastberäkning för dimensionering av montagesystemet. Den tar bland annat hänsyn till geografiskt läge, höjd och vinkel på taket samt infästningsmetod. Fastighetsägaren ansvarar för att fastigheten håller för den tillförda vikten, ca 16kg/m².

Förtydligande och förutsättningar

- Grävning ingår ej om inte detta har överenskommit vid beställning. Vid grävning ingår endast en grovåterställning av massor.
- Färgskiftningar mellan paneler kan förekomma.
- Vi förbehåller oss rätten att i efterhand byta ut produkter i offerten mot likvärdiga alternativ.
- I elinstallationen ingår upp till 10 meters kabeldragning mellan växelriktare och elcentral samt säkerhetsbrytare och säkringar till trefasgrupp för växelriktare.
- Internet-uppkoppling behövs för att all funktion ska fungera tillfredsställande.
- Eventuell ombyggnation av elcentral eller dess placering för att uppfylla nätägarens krav eller för att anslutningen ska vara möjlig ingår ej. Andra extrakostnader från din nätägare ingår ej som exempelvis vid uppsäkring.
- För presenterade siffror för elproduktionen kan variationer förekomma mellan åren och alla siffror ska ses som uppskattningar och ingen garanti på utfall.
- Vid Laddboxinstallation ingår följande : 16A 3-fas säkring, 10m elkabel, 2 st håltagning vägg. Förutsätter att plats finns i central för 3-fas grupp. Finns ej jordfelsbrytare är detta en tillkommande kostnad.
- Övriga villkor som gäller för installationen framgår av Sun4Energy's Allmänna villkor som skickas på begäran eller hämtas på Sun4Energy's hemsida. Läs gärna hur Sun4Energy AB behandlar dina personuppgifter på vår hemsida.

Nästa steg

Om ni väljer att acceptera offerten kommer vi att kontakta er för att gå igenom hur processen samt installation kommer att gå till. Följande steg beskriver kortfattat hur processen utförs.

- Föranmälan

Vi kontaktar ert elnätbolag och gör en föranmälan om installation av solceller innan installation startas.

- Installationsmedgivande

När vi får ett så kallat installations medgivande från er nätägare kommer vår projektledare kontakta er via mail eller telefon för att preliminärboka installations tid hos er.

- Installation

Vid det överenskomna installationsdatumet kommer vårt installationslag ut till er och bygger upp ställning och monterar solpaneler.

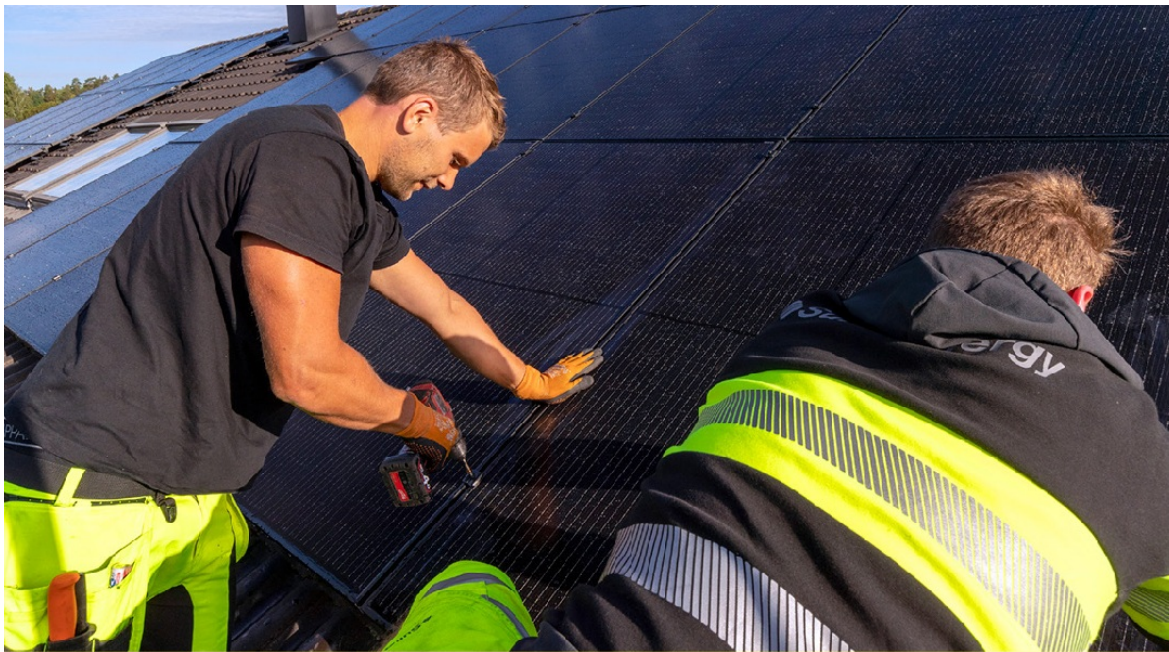
- Elinstallation

När montaget på taket är klart bokas vår elektriker, han ser till att er växelriktare installeras korrekt och ansluts till fastighetens elcentral eller huvudsäkringar. Vår elektriker går sedan igenom anläggningen med er, han visar även hur appen för visualisering av er produktion fungerar.

- Färdiganmälan, mätarbyte och slutdokumentation

När vi är klara med montaget hemma hos er gör vi en färdiganmälan till erat elnätbolag. Elnätbolaget byter ut er bentliga elmätare om det inte utförts tidigare. När mätaren blivit utbytt är det dags att slå på er solcellsanläggning. Vi gör en slutdokumentation på er anläggning som skickas hem till er via post eller mail.





Värva en vän!

Känner du någon som funderar på att installera solceller? Tipsa då om Sun4Energy! Om ditt tips leder till en affär **belönas du med 3 000 kr** (inkl. moms) och **din vän får 1 500 kr** (inkl. moms) i rabatt på sin anläggning. Du kan värva hur många vänner du vill men kampanjen gäller endast beställda kampanjer 2024.

Hur går det till?

Skicka ditt namn och telefonnummer samt din väns namn och telefonnummer till din kontaktperson på Sun4Energy. Du kan också ringa vår växel på 010-222 74 00. Vi kommer sedan att kontakta din vän och erbjuda en kostnadsfri rådgivning och offert. Vid en eventuell affär återkommer vi till dig med information om utbetalning.

Tack för att du valt Sun4Energy!

MID 11~20KTL3-XH

- Battery ready, up to 20kW
- DC/AC ratio up to 2
- AFCI function ready
- Type II SPD on DC and AC side
- 24h self-consumption monitoring



GROWATT

P O W E R
- I N G
T O M O R -
R R O W O

www.ginverter.com

Preliminary

Datasheet	MID 11KTL3-XH	MID 12KTL3-XH	MID 13KTL3-XH	MID 15KTL3-XH	MID 17KTL3-XH	MID 20KTL3-XH
Input data (DC)						
Max. recommended PV power (for module STC)	22000W	24000W	26000W	30000W	34000W	40000W
Max. DC voltage	1100V					
Start voltage	200V					
Nominal voltage	600V					
MPPT voltage range	160V-1000V					
No. of MPP trackers	2					
No. of PV strings per MPP tracker	2/2					
Max. input current per MPP tracker	32/32A					
Max. short-circuit current per MPP tracker	40/40A					
Input data (DC battery)						
Compatible battery	APX HV Battery System (5kWh~30kWh)					
Operating voltage range	600 V-980 V					
Max. operating current	25A					
Max. charge power	15000W					
Max. discharge power	11000W	12000W	13000W	15000W	15000W	15000W
Output data (AC)						
AC nominal power	11000W	12000W	13000W	15000W	17000W	20000W
Max. AC apparent power	12100W	13200VA	14300VA	16500VA	18700VA	22000VA
Nominal AC voltage (range*)	220V/380V, 230V/400V (340-440V)					
AC grid frequency (range*)	50/60 Hz (45-55Hz/55-65 Hz)					
Max. output current	18. 3A	20A	21.7A	25A	28. 3A	33. 3A
Adjustable power factor	0.8leading...0.8lagging					
THDi	<3%					
AC grid connection type	3W+N+PE					
Efficiency						
MAX. efficiency	98.75%					
European efficiency	98.5%					
Protection devices						
DC reverse polarity protection	Yes					
DC Switch	Yes					
AC/DC surge protection	Type II / Type II					
Insulation resistance monitoring	Yes					
AC short-circuit protection	Yes					
Ground fault monitoring	Yes					
Grid monitoring	Yes					
Anti-islanding protection	Yes					
Residual-current monitoring unit	Yes					
String fault monitoring	Yes					
AFCI protection	Yes					
General data						
Dimensions (W / H / D)	580/435/230mm					
Weight	29.5kg					
Operating temperature range	- 25°C ... +60°C					
Nighttime power consumption	<5.5W					
Topology	Transformerless					
Cooling	Smart air cooling					
Protection degree	IP66					
Relative humidity	0~100%					
Altitude	4000m					
DC connection	H4/MC4(Optional)					
AC connection	Cable gland+OT terminal					
Display	OLED + LED/WIFI + APP					
Interfaces: USB/RS485/WIFI/GPRS/LAN/RF	Yes/Yes/Optional/Optional/Optional/Optional					
Warranty: 10 years	Yes					
CE, VDE0126, Greece, EN50549-1, C10/C11, VFR 2019, IEC62116, IEC61727, IEC 60068, IEC 61683, CEI0-21/CEI0-16, N4105, TOR Erzeuger G98/G99, G100, AS4777, UNE217001, UNE206007, PO12.2						



Electrolux

Ultra Black shingled module ES-M3057U-S(G12)



410-420 Wp
305 G12-based
shingled cells



More converting surface,
more energy outputs
Outstanding sleek optics



Comprehensively certified
25 year product warranty
25 year power warranty

ES-M3057U-S(G12) / ULTRA BLACK SHINGLED MODULE

PRODUCT SERIES & NAMECODE (PNC)

ELECTROLUX
ES-M3057U-S(G12)-410/415/420/HV
black frame, black backsheet

ELECTRICAL CHARACTERISTICS AT STC^{1,2}

	[Wp]	410	415	420
Nominal Power (Pmax)	[Wp]	410	415	420
Power Sorting ³	[W]	0-5	0-5	0-5
Maximum Power Voltage (Vmp)	[V]	34,4	34,4	34,5
Maximum Power Current (Imp)	[A]	11.97	12.08	12.19
Open Circuit Voltage (Voc)	[V]	41,4	41,5	41,6
Short Circuit Current (Isc)	[A]	12,65	12,80	12,92
Module Efficiency (ηm)	[%]	20,6	20,9	21,1
Maximum System Voltage	[V]	1500	1500	1500
Series Fuse Maximum Rating	[A]	25	25	25

ELECTRICAL CHARACTERISTICS AT NMOT⁴

	[W]	309	312	316
Maximum Power (Pmax)	[W]	309	312	316
Maximum Power Voltage (Vmp)	[V]	32,8	32,8	32,9
Maximum Power Current (Imp)	[A]	9,41	9,53	9,62
Open Circuit Voltage (Voc)	[V]	39,5	39,6	39,7
Short Circuit Current (Isc)	[A]	10,19	10,31	10,41

MECHANICAL CHARACTERISTICS

Solar cells	monocrystalline [pcs]	305
	Dimensions [mm]	G12-based shingles
Front glass	high-transparency	
	Thickness [mm] / [in]	3,2 / 0,126
Backsheet	Black	
Encapsulant	EVA	
Frame	Anodized aluminum alloy	black
Junction box	Split-type	
	Bypass diodes	2
UV-resistant cables	Length [mm] / [in]	1300 / 51,18
	Section [mm ²]	4
Connectors	MC4	
Dimensions	H x L x W [mm]	1812 x 1096 x 30
	H x L x W [in]	71,34 x 43,15 x 1,18
Weight	[kg] / [lbs]	20,8±0,3 / 45,84±0,66
Maximum load	Wind / Snow [Pa]	2400 / 5400
Fire Class		Class C

PACKAGING

Packing configuration	[pcs/pallet]	36 (24 pallets) + 30 (2 pallets)
Loading capacity	[pcs/40 ft container]	924

NOTES

1-Standard Test Conditions (STC): Irradiance 1000 W/m ² , Air Mass AM = 1.5, Cell Temperature 25°C
2-Measurement tolerances (IEC 61215:2016): Pmax±3%, Voc±3%, Isc±3%
3-Electrolux photovoltaic modules are classified according to a principle of positive power tolerance: the Power Output measured at STC of the delivered modules exceeds their assigned Nameplate Nominal Power
4-NMOT: Nominal operating temperature of module, Irradiance 800 W/m ² , Wind Speed 1m/s; Ambient Temperature 20°C, Air Mass AM=1.5
5-EXTENDED Full text of the Warranty Terms available at www.solarsolutions.ag/warranty/electrolux . The Extended Warranty is a separate offer. If not offered by your distributor, the standard warranty conditions apply.
6-(PRE/GB) No less than 98% of the minimum "Peak Power at STC" in the first year; power output decline no more than 0.55% per year thereafter, ending with 84.8%.
Dimensions in the technical picture are expressed in mm with tolerance ±2 mm (±0.079 ") / Version 2023.06.V1.EN © Solar Solutions Group. Specifications in this datasheet are subject to change without notice.
Electrolux is a registered trademark used under license from AB Electrolux (publ).

CERTIFICATIONS

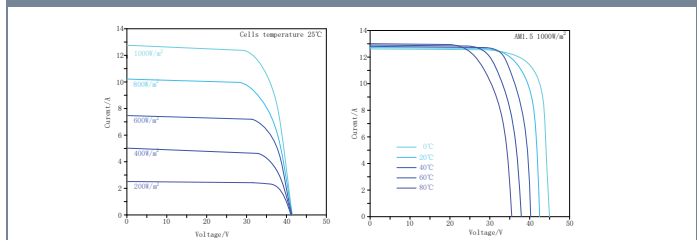
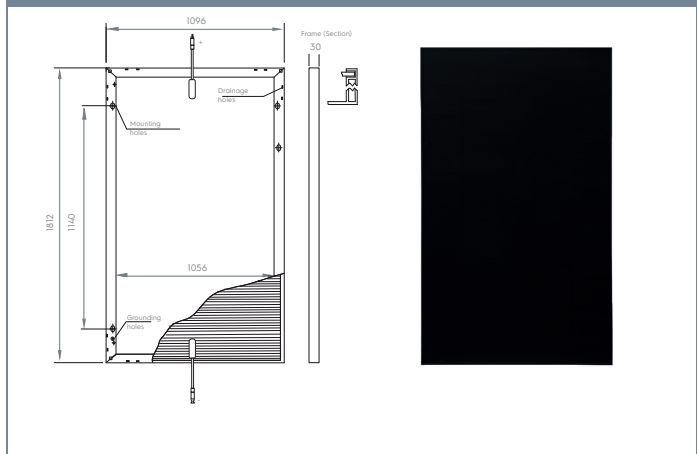
System	ISO 9001, ISO 14001, ISO 45001
Product	IEC 7 EN 61215-1:2016; IEC 7 EN 61215-1-1:2016; IEC 61215-2:2016 / EN 61215-2:2017 + AC:2017 + AC:2018; IEC 61730-1:2016 / EN IEC 61730-1:2018 + AC:2018; IEC 61730-2:2016 / EN IEC 61730-2:2018 + AC:2018

WARRANTIES

Product warranty ⁵	[years]	25
Performance warranty (linear) ⁶	[years]	25

TEMPERATURE CHARACTERISTICS

NMOT	[°C]	42.3 (±2)
Pmax Temp. Coefficient (γ)	[%/°C]	-0.34
Voc Temp. Coefficient (β)	[%/°C]	-0.27
Isc Temp. Coefficient (α)	[%/°C]	0.04
Operating temperature	[°C]	-40→+85

I/V CURVES - IRRADIANCES

TECHNICAL DRAWINGS

CONTACTUS | DISTRIBUTOR

Aprilice AB
Sjöflygvägen 35 | 183 62 Täby | Sweden
info@aprilice.se | +46 8-5333 8668

